

Reporte Anual para México

2017

Índice

I. Nombre y domicilio de la Agencia de Calificación.....	4
II. Estructura Corporativa.....	4
III. Descripción de las funciones y procesos de Cumplimiento, Auditoría Interna y Servicio al Cliente.....	4
IV. Sanciones impuestas.....	5
V. Modificaciones a Metodologías, Procedimientos de Calificación Crediticia y al Código de Conducta.....	5
VI. Informe estadístico.....	8
VII. Lista de calificaciones emitidas.....	8
VIII. Sistema de control interno y eficacia.....	8
IX. Estadística de analistas.....	9
X. Descripción de los procedimientos de control y administración de archivos, incluyendo aquellos relacionados con la metodología y calificaciones.....	10
XI. Descripción de la política de rotación de analistas principales y miembros del Comité de Calificación con derecho a voto.....	11
XII. Certificación del Director General.....	12
Anexo A.....	13
Anexo B.....	14
Anexo C.....	15
Anexo D.....	32

Informe anual para el año calendario 2017 presentado al Consejo de Administración de Moody's de México, S.A. de C.V. ("Moody's"), de conformidad con la Novena Regla y el Anexo 2 de las Reglas Generales Aplicables a las Agencias de Calificación Crediticia expedidas por la Comisión Nacional Bancaria y de Valores ("CNBV") ("Las Reglas")

(Del 01/01/2017 al 31/12/2017)

Moody's de México S.A. de C.V.

Av. Paseo de las Palmas No. 405 - 502 Col. Lomas de Chapultepec

México, DF 11000

I. Nombre y domicilio de la Agencia de Calificación

Moody's de Mexico S.A. de C.V., Institución Calificadora de Valores ("Moody's") es una agencia de calificación crediticia autorizada por la Comisión Nacional Bancaria y de Valores ("CNBV") el 1º de marzo de 2000 para llevar a cabo actividades de calificación crediticia, de conformidad con el Oficio No. DGSM 037/00, con domicilio en Av. Paseo de las Palmas No. 405 – 502, Col. Lomas de Chapultepec, Delegación Miguel Hidalgo, Ciudad de México, C.P. 11000.

II. Estructura Corporativa

Favor de ver el organigrama corporativo de Moody's, marcado como "Anexo A" adjunto a este informe.

Como una compañía dentro del grupo de entidades de calificación crediticia de Moody's Investors Service Inc. ("MIS"), Moody's se beneficia con el apoyo centralizado proporcionado por MIS en las áreas de análisis básico de calificación, estrategia y estándares crediticios, cumplimiento, finanzas, sistemas y tecnología, auditoría interna, recursos humanos, legal, operaciones, administración de instalaciones y otro apoyo empresarial en general.

III. Descripción de las funciones y procesos de Cumplimiento, Auditoría Interna y Servicio al Cliente

A. Cumplimiento

María Elena Guillermina Plata Cravioto es la responsable local de cumplimiento de Moody's por el período cubierto en el presente informe. En el desempeño de sus funciones es asistida por otras áreas de apoyo al cumplimiento que abarcan el desarrollo de políticas y procedimientos, revisiones de acciones de calificación, capacitación, administración de proyectos, investigaciones, conservación de registros y presentación de informes.

Como una función dentro del grupo de entidades de calificación crediticia de MIS, la función de cumplimiento de Moody's se encuentra integrada dentro de la organización de cumplimiento de MIS a nivel global. La función de cumplimiento es independiente de las líneas de negocios. La línea de presentación de informes de cumplimiento y la de compensación se encuentran por separado y no están sujetas a una influencia directa por parte de la empresa.

La organización de cumplimiento se encuentra a cargo de prestar asesoría a la empresa relativa a asuntos regulatorios de calificación crediticia e interpretación de reglas; el diseño e implementación de mecanismos de control, incluyendo políticas y procedimientos, para evitar, detectar y resolver violaciones potenciales a la ley y al reglamento, así como de la capacitación de los empleados de la compañía en materia de requisitos regulatorios y normas.

El área de cumplimiento de Moody's ha instituido una serie de procesos continuos para verificar la idoneidad de las actividades y operaciones de Moody's de conformidad con los requisitos regulatorios impuestos por la CNBV, incluyendo de manera enunciativa pero no limitativa:

- a) Revisar al inicio del empleo, y posteriormente monitorear de manera periódica, las tenencias de valores de los empleados, fuera de los intereses de la empresa y otras circunstancias que potencialmente pudiesen dar lugar a conflictos de interés;
- b) Identificar, segregarse y manejar material no público y otra información confidencial de manera correcta;
- c) Proporcionar capacitación a los empleados sobre las políticas, procedimientos, lineamientos y sistemas establecidos para cumplir con los requisitos regulatorios;
- d) Monitorear las obligaciones de conservación de registros por parte de los analistas;
- e) Periódicamente redactar y revisar documentos específicos requeridos por la CNBV tales como el Código de Conducta Profesional de Moody's, el Manual de Cumplimiento de Moody's, la Política de Rotación, o la Lista de Productos y Servicios Aprobados;
- f) Monitorear el que los requisitos pertinentes sean incluidos en el Contrato de Servicios de Calificación Crediticia de Moody's y en los comunicados de prensa;

- g) Asistir a la empresa en sus obligaciones regulatorias de presentación de informes, proporcionando consultas, respondiendo a preguntas relativas con el alcance y suficiencia de datos y verificando fechas límite y entregas;
- h) Coordinar exámenes regulatorios, revisar hallazgos regulatorios y abordar acciones de seguimiento tanto de manera interna como externa.

B. Auditoría Interna

Moody's Corporation "MCO" mantiene una función de Auditoría Interna centralizada e independiente, la cual es responsable de realizar auditorías internas en relación a todas las entidades MIS, incluyendo Moody's de México, S.A. de C.V. La función de Auditoría Interna es responsable de mantener un enfoque sistemático y disciplinado para evaluar y mejorar la efectividad de los controles internos y procesos de gobierno corporativo de MCO. El Consejo de Administración de MCO estableció un Comité de Auditoría ("Comité de Auditoría MCO") al cual reporta la función de Auditoría Interna.

C. Servicio al Cliente

Las actividades de servicio al cliente de Moody's se encuentran principalmente concentradas dentro de la organización comercial de Moody's. Para efectos de una comunicación diaria con los participantes del mercado, así como para la solución de problemas en el servicio, requisitos de documentación, partidas de facturación y otras cuestiones relacionadas con honorarios, Moody's ha designado a las Sritas. Patricia Viater y Lilia López como los contactos principales para asuntos relacionados con el Servicio al Cliente. Las Sritas. Viater y López se encuentran a cargo de la Administración de Cuentas y le reportan directamente al director nacional de Moody's de México. Ellos pueden ser contactados en las oficinas de Moody's: Moody's de México S.A. de C.V. Av. Paseo de las Palmas No. 405 – 502 Col. Lomas de Chapultepec. México, D.F., C.P. 11000 o vía telefónica al (52-55-1253-5704) o por correo electrónico a Lilia.Lopez@moody's.com; y (52-55-1253-5741) o por correo electrónico a Patricia.Viater@moody's.com.

Sin embargo, Moody's ha instituido una separación entre las funciones comerciales y aquellas de calificación crediticia. Como tales, los analistas designados generalmente se encuentran a cargo junto con sus emisores asignados de coordinar la recopilación de toda la información necesaria relativa al proceso de calificación y de la discusión de las implicaciones crediticias de las metodologías de Moody's y los aspectos de calificación crediticia de su situación en particular. Los analistas tienen prohibido negociar o discutir acuerdos de honorarios o de pago con los emisores y sus representantes. El personal comercial se encuentra a cargo de negociar los contratos de servicio y honorarios derivados de las actividades de calificación de Moody's, pero tienen prohibido participar en o influir en el proceso de análisis para una calificación crediticia, incluyendo la aprobación de calificaciones, metodologías y modelos utilizados en el proceso de calificación.

IV. Sanciones impuestas

Durante el periodo comprendido del 1º de enero de 2017 al 31 de diciembre de 2017, la Comisión Nacional Bancaria y de Valores no impuso sanción alguna a Moody's.

V. Modificaciones a Metodologías, Procedimientos de Calificación Crediticia y al Código de Conducta.

Durante el 2017, Moody's le presentó a la CNBV, ya sea por primera vez en México o mediante ediciones actualizadas, incluyendo la eliminación de metodologías en desuso, las siguientes metodologías de calificación:

1. Ajuste de estados financieros para el análisis de empresas no financieras
2. Industria de materiales de construcción
3. Enfoque de Moody's para Calificar Titulaciones Respaladas por Hipotecas Comerciales (CMBS) de Créditos Grandes y Activos o Acreditados Individuales
4. Crédito a Capital de Títulos Híbridos
5. Televisión de Paga Global – Operadores de Cable y de Satélite Directo al Hogar (DTH)
6. Carreteras de peaje propiedad de un gobierno

7. Enfoque de Moody's para Calificar Instrumentos Respaldados por Torres de Transmisión Inalámbrica
8. Industria Global de Productos Empacados
9. Creadores de Mercado de la Industria de Valores
10. Compañías Financieras
11. Calificación de Bonos Soberanos
12. Industria Global de Bebidas no alcohólicas
13. Calificación para Entidades Garantizadas Financieras
14. Para la Industria de la Construcción
15. Techo de Riesgo País en Moneda Local para Bonos y Otras Obligaciones en Moneda Local
16. Bancos Multilaterales de Desarrollo y otras entidades supranacionales
17. Proveedores de Servicios de Telecomunicaciones
18. Servicios Públicos no Regulados y Empresas de Energía no Reguladas
19. Proyectos de Generación de Energía
20. Calificaciones de Operaciones Basadas en el Enfoque de Sustitución de Crédito: Deudas respaldadas por cartas de crédito, aseguradas y garantizadas
21. Compañías de Seguros Generales Globales
22. Compañías de Transporte Público Globales
23. Gobiernos Locales y Regionales
24. Ajustes a Estados Financieros para el análisis de instituciones financieras
25. Empresas Globales de Transporte Terrestres y Logística
26. Empresas Manufactureras Globales
27. Empresas Reguladas de Electricidad y Gas
28. Metodología de calificación para proveedores de servicios de la industria de valores
29. Compañías de Seguros Generales Globales
30. Evaluaciones de Originadores de Créditos Hipotecarios Residenciales
31. Evaluaciones de calidad del administrador (SQ) para administradores de cuentas por cobrar en transacciones ABS
32. Enfoque de Moody's para Evaluar Riesgos de Contraparte en Finanzas Estructuradas
33. Enfoque de Moody's para Evaluar la calidad de fiduciario (TQ) y Representante Común (CRQ) en América Latina
34. Metodología de Calificación de Créditos Respaldados de Municipios y Estados Mexicanos
35. Evaluaciones de Calidad de Administrador para Administradores de Hipotecas Residenciales
36. Compañías de Seguros Hipotecarios
37. Bonos Soberanos
38. Emisores Relacionados con el Gobierno
39. Metodología Proveedores de Servicios de la Industria de Valores
40. Metodología para Creadores de Mercado de la Industria de Valores
41. Enfoque de Moody's para Calificar Securitizaciones Respaladas por Hipotecas Comerciales (CMBS) de Créditos Grandes y Activos o Deudores Individuales
42. Enfoque de Moody's para calificar bonos respaldados por cuentas por cobrar de tarjetas de crédito
43. Cámaras de Compensación
44. Techo de Riesgo País en Moneda Local para Bonos y Otras Obligaciones en Moneda Local
45. Metodología de Moody's para Calificar Operaciones de RMBS en el contexto MILAN
46. Aeropuertos Administrados por Privados y Emisores Relacionados

47. Enfoque de Moody's para Calificar Securitizaciones Respaldadas por Hipotecas Comerciales (CMBS) de Créditos Grandes y Activos o Deudores Individuales
48. Enfoque global de Moody's para calificar obligaciones garantizadas por préstamos
49. Reaseguradores globales
50. Corredores de Seguros y Compañías de Servicios
51. Enfoque Global de Moody's para Calificar CDOs Emitidos por Estados y Municipios
52. Bancos
53. Metodología de Calificación de Créditos Respaldados de Municipios y Estados Mexicanos
54. Autopistas de peaje administradas por privados
55. Proveedores de servicios de la industria de valores
56. Enfoque Global de Moody's para Calificar Securitizaciones de Créditos a Pequeñas y Medianas Empresas (PYMES)
57. Aeropuertos Administrados Públicamente y Emisores Relacionados
58. Criterio De Moody's Para Evaluar A Los Despachos De Cobranza Externa De Infonavit.

Las metodologías de calificación de crédito utilizadas por Moody's, las cuales son desarrolladas conjuntamente por las diferentes líneas de negocio y el Grupo de Estrategia y Estándares Crediticios ("CSS"), son aprobadas por el Comité de Aprobación de Metodologías creado por el Consejo de Administración de MIS para dichos efectos, antes de ser aprobadas por el Consejo de Administración de Moody's de Mexico.

El grupo CSS abarca varias funciones: el Grupo de Desarrollo de Metodologías ("MDG"), que incluye el Grupo de Marcos Metodológicos y el Grupo de Análisis de Incumplimiento y Calificaciones; el Grupo de Revisión de Metodologías ("MRG") que incluye el Equipo de Especialistas de Especificaciones de Modelos; el Grupo de Supervisión de Calificaciones y Procesos ("RPO"); el Grupo de Análisis y Soluciones Tecnológicas ("ATS"), que integra la tecnología de MIS, las capacidades cuantitativas y de proyecto y Estrategia e Investigación ("S&R"). Cada función reporta al Chief Credit Officer de MIS.

MDG es responsable del desarrollo de metodologías y de su disseminación dentro de MIS. El Grupo de Marcos Metodológicos dentro de MDG provee los recursos analíticos y liderazgo, administra un proceso robusto de principio a fin y es directamente responsable del desarrollo de las metodologías. MDG también incluye al equipo de Análisis de Incumplimiento y Calificaciones, el cual genera reportes sobre incumplimiento, transición de calificaciones y severidad de la pérdida, y estadísticas de medición del desempeño de las calificaciones.

Las cuatro responsabilidades principales de MRG son (1) aprobar las metodologías de calificación nuevas y modificadas, actuando a través del Comité de Revisión de Metodologías, (2) revisar las especificaciones de los modelos de calificación crediticia de MIS para efectos de consistencia con las metodologías publicadas, (3) revisar anualmente que las metodologías existentes sean apropiadas, y (4) revisar las acciones de calificación crediticias, mediante muestreos, para evaluar la aplicación de las metodologías publicadas.

Los Credit Officers de grupo dentro de RPO aumentan la calidad de las calificaciones y promueven que exista consistencia en la aplicación de las metodologías entre los distintos sectores, al contribuir con una visión más amplia que la que tiene cada una de las distintas líneas de negocio y equipos de calificación de manera individual. En apoyo a estos objetivos, RPO establece lineamientos sobre las implicaciones crediticias del entorno macroeconómico global y sus Credit Officers ofrecen una guía a los analistas sobre situaciones crediticias complejas, participan y votan en los comités de calificación, y lideran las revisiones de las carteras crediticias. El desarrollo de políticas y el personal de apoyo dentro de RPO son responsables del desarrollo y mantenimiento de la librería de documentos de RPO, incluyendo políticas, procedimientos, guías y mejores prácticas, y la implementación de procesos clave de calificación crediticia.

ATS es responsable de desarrollar los modelos cuantitativos y las herramientas analíticas que se utilizan en el proceso de calificación y a todo lo largo de MIS, así como de las actividades de innovación tecnológica de MIS, incluyendo capacidades avanzadas en aprendizaje de máquinas e inteligencia artificial.

S&R es responsable de identificar y priorizar proactivamente todas las cuestiones crediticias estratégicas que emergen, definir un punto de vista estratégico para todas las líneas de negocio, y generar reportes macro-financieros y temáticos. S&R compila, analiza y sintetiza datos de fuentes de información internas y externas para identificar cuestiones crediticias clave y establecer una dirección de estrategia crediticia. S&R también evalúa y desarrolla nuevos enfoques y herramientas analíticas para evaluar el riesgo crediticio.

Moody's también modificó su Código de Conducta Profesional en junio de 2017 a manera de incluir ciertas aclaraciones a las definiciones de Servicios y Productos Globales, que no afectan las actividades en México.

VI. Informe estadístico

Favor de ver el informe estadístico de Moody's marcado como "Anexo B" adjunto al presente informe.

VII. Lista de calificaciones emitidas

Favor de ver la lista de calificaciones emitidas y / o modificadas marcadas como el "Anexo C" adjunto a este informe.

VIII. Sistema de control interno y eficacia

El marco de control interno de Moody's comprende tres niveles de revisión y verificación:

- » Controles de calidad operativa de la línea de negocios
- » Monitoreo y revisión de cumplimiento
- » Trabajo de auditoría interna realizado sobre las actividades de la empresa y la función de cumplimiento

D. Controles operativos de las líneas de negocios

Cada una de las líneas de negocios lleva a cabo sus actividades de una manera diseñada para adherirse a las políticas, procedimientos y lineamientos establecidos de Moody's, aprobados por su Consejo de Administración.

Estas políticas, procedimientos y lineamientos son redactados para promover los objetivos de la organización e implementar los requisitos previstos en el reglamento. Acciones específicas se encuentran sujetas a un control dual y segregación de funciones, revisiones hechas por colegas y revisiones de carteras, así como una verificación independiente por otras áreas de control de calidad dentro de la empresa. Por ejemplo, el procesamiento de las acciones de calificación crediticia por analistas es apoyado por equipos operativos que ayudan para alcanzar un estándar establecido de producto de trabajo. La información es presentada utilizando formatos predeterminados con un contenido mínimo requerido, existe un flujo de trabajo establecido, las personas involucradas reciben una capacitación constante en la materia y en aspectos del procedimiento, y estos estándares son revisados de manera periódica por el equipo directivo.

Como se mencionó con anterioridad, los equipos de calificación se encuentran separados de las actividades comerciales, tanto en las actividades funcionales y de contratación de personal. Los analistas tienen prohibido participar en negociaciones de honorarios y al personal comercial se le prohíbe influir en las decisiones de calificación. La compensación de cada grupo se encuentra basada en diferentes parámetros y las decisiones de pago son tomadas de manera independiente.

Respecto a la identificación de conflictos potenciales de interés, cada proceso de calificación se encuentra sujeto a un procedimiento de verificación de conflictos previo al inicio en el cual cada uno de los participantes en el proceso (analista principal, analista de apoyo, presidente del comité y otros miembros con derecho a voto) registra su particular ausencia de conflicto con el emisor / transacción que será calificado. El incumplimiento para responder a la verificación de conflictos restringe la participación del empleado en el proceso. Esta documentación es retenida y se encuentra sujeta a una revisión y verificación, junto con el resto de la información utilizada como base para el análisis crediticio y para la decisión del comité de calificación.

E. Monitoreo y revisión de cumplimiento

El segundo nivel de control es realizado por la función de cumplimiento a la que se hace referencia en la sección III. A antes mencionada.

De manera específica, el área de cumplimiento desempeña tres funciones básicas. (i) El área de cumplimiento desarrolla políticas, procedimientos y lineamientos que abordan los requisitos regulatorios específicos impuestos por la CNBV sobre la naturaleza de nuestra actividad como una agencia de calificación crediticia regulada. (ii) Una vez que estas políticas, procedimientos y lineamientos han sido aprobados y adoptados para su utilización por el Consejo de Administración, el área de cumplimiento proporciona una capacitación a los empleados sobre las normas dictadas por estos documentos. (iii) El área de cumplimiento revisa y monitorea el comportamiento exhibido y los registros para detectar incumplimiento, aplicar o recomendar sanciones a los empleados y / o cambios a procesos y normas para mejorar el entorno de control.

Para apoyar estas funciones, el área de cumplimiento realiza revisiones o pruebas a procesos específicos de forma mensual, trimestral, semestral, anual y / o ad-hoc y le informa al equipo directivo los resultados obtenidos.

Algunas de las pruebas / procesos aplicados por el área de Cumplimiento a la operación de Moody's incluyen:

- a) Revisión de acción de calificación crediticia – El área de cumplimiento selecciona una muestra de acciones de calificación crediticia y realiza pruebas de cumplimiento de las políticas y procedimientos por parte de los analistas, enfocándose en riesgos clave relacionados con información confidencial, conflicto de intereses, requisitos para divulgación, comité de calificación y proceso de revisión así como registros;
- b) Verificación de certificación oportuna de políticas específicas y Código de Conducta – el área de cumplimiento verifica que los empleados le comprueben a Moody's con regularidad que conocen el contenido de las diferentes políticas bajo las cuales operan y que han cumplido con sus obligaciones individuales bajo estas políticas y / o Código de Conducta;
- c) Encuestas fuera de la empresa – El área de cumplimiento lleva a cabo preguntas específicas sobre la fuente del conflicto que potencialmente afecta a cada empleado y proporciona una solución a aquellas cuestiones objeto de preocupación;
- d) Investigaciones – Tras las quejas recibidas, sobre la base de información procedente de nuestros sistemas de detección, o alegatos, el área de Cumplimiento realiza investigaciones a fondo sobre malas prácticas / irregularidades potenciales y reporta los resultados de dichas investigaciones a un Comité de Revisión Investigador que entonces hace recomendaciones respecto a la solución, por ejemplo, ninguna acción, advertencia verbal, advertencia por escrito, terminación, rendición de informes a las autoridades regulatorias, etc.

F. Trabajo de Auditoría Interna realizado en las actividades de la empresa y la función de Cumplimiento

La cobertura de Auditoría Interna del proceso de calificación es evaluada mediante una combinación de tres tipos de auditorías: (1) auditorías de cumplimiento de calificación; (2) revisiones generales de las oficinas internacionales de MCO; y (3) funciones corporativas tales como Cumplimiento y Estrategia y Estándares Crediticios.

En 2017 no hubo hallazgos importantes en relación a Moody's de México, S.A. de C.V.

La función de Auditoría Interna realizó una auditoría de la función de Cumplimiento en octubre de 2017. La auditoría se enfocó en procesos y controles para soportar el cumplimiento de los empleados con los requerimientos regulatorios y en una evaluación de la objetividad de la función de Cumplimiento. Los resultados de la auditoría indican que los procesos y controles revisados son satisfactorios para soportar el cumplimiento con los requerimientos regulatorios y confirmaron que la función de Cumplimiento opera con objetividad.

IX. Estadística de analistas

Durante el año calendario 2017, Moody's asignó a un 66% (29 de 44) de su personal al estudio, análisis, opinión, evaluación y toma de decisiones respecto a la calidad de calificación, la asignación de calificaciones y su monitoreo. Estos empleados realizan su trabajo dentro de sus líneas de negocios designadas (Finanzas Corporativas, Instituciones Financieras, Finanzas Estructuradas, y Financiamiento de Proyectos Públicos e Infraestructura).

ÁREA	NÚMERO DE ANALISTAS	NÚMERO DE CALIFICACIONES MONITOREADAS EN EL AÑO	NÚMERO DE CALIFICACIONES NUEVAS EN EL AÑO	OBSERVACIONES (OPCIONAL)
Instituciones Financieras	6	120	14	Moody's Investors Service presta apoyo analítico adicional
Corporativa	9	89	16	Moody's Investors Service presta apoyo analítico adicional
Sociedades de Inversión	3	57	1	Moody's Investors Service presta apoyo analítico adicional
Financiamiento de Proyectos	1	33	2	Moody's Investors Service presta apoyo analítico adicional
Finanzas estructuradas	3	111	3	Moody's Investors Service presta apoyo analítico adicional
Estados y Municipios	7	211	11	Moody's Investors Service presta apoyo analítico adicional
Soberanos	0	9	2	Moody's Investors Service presta apoyo analítico
TOTAL (SUMA)	29	630	49	

Favor de ver el Organigrama Funcional de Moody's marcado como "Anexo D" adjunto a este informe.

La revisión continua de las metodologías y modelos de calificación crediticia utilizados por los analistas de Moody's es parte de una función centralizada de MIS, el Grupo de Revisión de Metodologías (MRG). No existe una plantilla directa asignada de Moody's. Las metodologías y modelos de calificación crediticia utilizados por Moody's se encuentran sujetos a la aprobación previa del Consejo de Administración de MIS antes de su validación para uso en México y su ratificación para adopción por parte del Consejo de Administración de Moody's de México.

El otro 34% (15 de 44) del personal de Moody's desempeña funciones comerciales y administrativas generales incluyendo dirección ejecutiva, desarrollo de negocios, administración de cuentas, servicio al cliente, operaciones y presentación de informes, contabilidad, administración de oficina, servicios secretariales, redacción de textos de investigación, cumplimiento y traducciones.

X. Descripción de los procedimientos de control y administración de archivos, incluyendo aquellos relacionados con la metodología y calificaciones.

En lo que respecta a las metodologías y calificaciones, MRG ha desarrollado y administra protocolos para registrar i) la aprobación inicial, ii) la revisión anual, iii) la modificación o el retiro de cualquier metodología, y iv) sus scorecards y modelos asociados, en caso de ser aplicables.

La información general de calificaciones se encuentra contenida en bases de datos centralizadas que se alimentan vía flujo de trabajo directo de nuestros sistemas de calificaciones y pasan por el equipo de Operaciones Globales. Desde estas bases de datos, diferentes equipos tienen acceso a los datos para realizar sus tareas de rutina. Por ejemplo, CSS genera estudios estadísticos de incumplimiento y matrices de transición de calificaciones y las distintas líneas de negocio extraen esta información para llevar a cabo las revisiones regulares de sus carteras.

Los sistemas de gestión de documentos primarios de Moody's se encuentran sujetos a controles de seguridad de información, procesos de respaldo y de planeación de continuidad de negocios periódicos.

XI. Descripción de la política de rotación de analistas principales y miembros del Comité de Calificación con derecho a voto.

La información general de calificaciones se encuentra contenida en bases de datos centralizadas que se alimentan vía flujo de trabajo directo de nuestros sistemas de calificaciones y pasan por el equipo de Operaciones Globales. Desde estas bases de datos, diferentes equipos tienen acceso a los datos para realizar sus tareas de rutina. Por ejemplo, CSS genera estudios estadísticos de incumplimiento y matrices de transición de calificaciones y las distintas líneas de negocio extraen esta información para llevar a cabo las revisiones regulares de sus carteras.

Los sistemas de gestión de documentos primarios de Moody's se encuentran sujetos a controles de seguridad de información, procesos de respaldo y de planeación de continuidad de negocios periódicos.

A través de su Consejo de Administración, Moody's de México, S.A. de C.V. Institución Calificadora de Valores (MDM), ha adoptado una Política para la Rotación en México para implementar un mecanismo de rotación para los analistas principales de MDM y miembros del Comité de Calificación con derecho a voto. Por cada entidad cubierta de MDM y calificación crediticia de MDM pertinente, el analista principal de MDM y los miembros del Comité de Calificación de MDM con derecho a voto aplicables se encuentran sujetos a esta Política.

Analista Principal de MDM:

- » El analista al que actualmente se le asigna la responsabilidad principal de asignar o monitorear una calificación crediticia dada de MDM en una entidad cubierta de MDM, una entidad cubierta de MDM es una entidad que tiene una calificación crediticia de MDM activa que le ha sido asignada o que emite valores que tienen una calificación crediticia de MDM activa que les ha sido asignada.

Miembro del Comité de Calificación de MDM con derecho a voto:

- » Un miembro del Comité de Calificación de MDM con derecho a voto es la persona que participa y vota en un comité de calificación para determinar una calificación crediticia de MDM. La composición del comité de calificación deberá encontrarse basada en la pericia y diversidad de opiniones y sus decisiones tomadas por mayoría de votos.

Los analistas principales de MDM se encuentran sujetos al requisito de rotación contra una entidad cubierta hasta que el máximo período *Time On* haya sido alcanzado. El período *Time On* para los Analistas Principales de MDM se limita a cinco (5) años consecutivos (60 meses).

Los miembros del Comité de Calificación de MDM con derecho a voto se encuentran sujetos al requisito de rotación contra una entidad cubierta hasta que haya sido alcanzado el máximo período *Time On*. El período *Time On* para miembros del Comité de Calificación de MDM con derecho a voto se encuentra limitado a siete (7) años consecutivos (84 meses).

El período *Time On* comienza para:

- » **Analistas principales de MDM** para entidades cubiertas a más tardar el (i) 1º de Julio de 2013; o (ii) en la fecha en la cual el analista principal de MDM sujeto a requisitos de rotación de analistas sea asignado (a) a una entidad cubierta de MDM en la base de datos de calificaciones principales / clave.
- » **Miembros del Comité de Calificación de MDM con derecho a voto** comienza cuando la persona participa como un miembro con derecho a voto en un comité de calificación convocado para asignar una calificación crediticia de MDM para la entidad cubierta de MDM, y que concluye cuando dicho comité de calificación concluye. En ese punto, inicia el período de enfriamiento o *cooling off* de MDM para el miembro del Comité de Calificación de MDM con derecho a voto. Los períodos *Time On* de MDM para miembros del Comité de Calificación de MDM con derecho a voto no inician antes del 10 de julio de 2014.

El período de enfriamiento o *cool off* comienza para:

- » **Analistas principales de MDM** en la fecha de vigencia en que un analista principal de MDM sujeto (a) a los requisitos de rotación de analistas de MDM es cambiado (a) en la base de datos de calificaciones principales / claves, como resultado de reasignaciones planeadas o no planeadas, o en la fecha de vigencia del retiro / revocación de la última calificación de la entidad cubierta.
- » **Miembros del Comité de Calificación con derecho a voto** en la fecha de término del Comité de Calificación.

El concepto de período de enfriamiento o *cooling off* restringe a los analistas principales de MDM y a los miembros del Comité de Calificación con derecho a voto de cualquier crédito.

El período de enfriamiento o *cooling off* consiste en un período continuo de un año después del período *Time On* y durante el cual el analista principal de MDM pertinente o el miembro del Comité de Calificación de MDM no realiza actividades de calificación crediticia con respecto a aquella calificación cubierta de MDM y la entidad cubierta correspondiente.

XII. Certificación del Director General

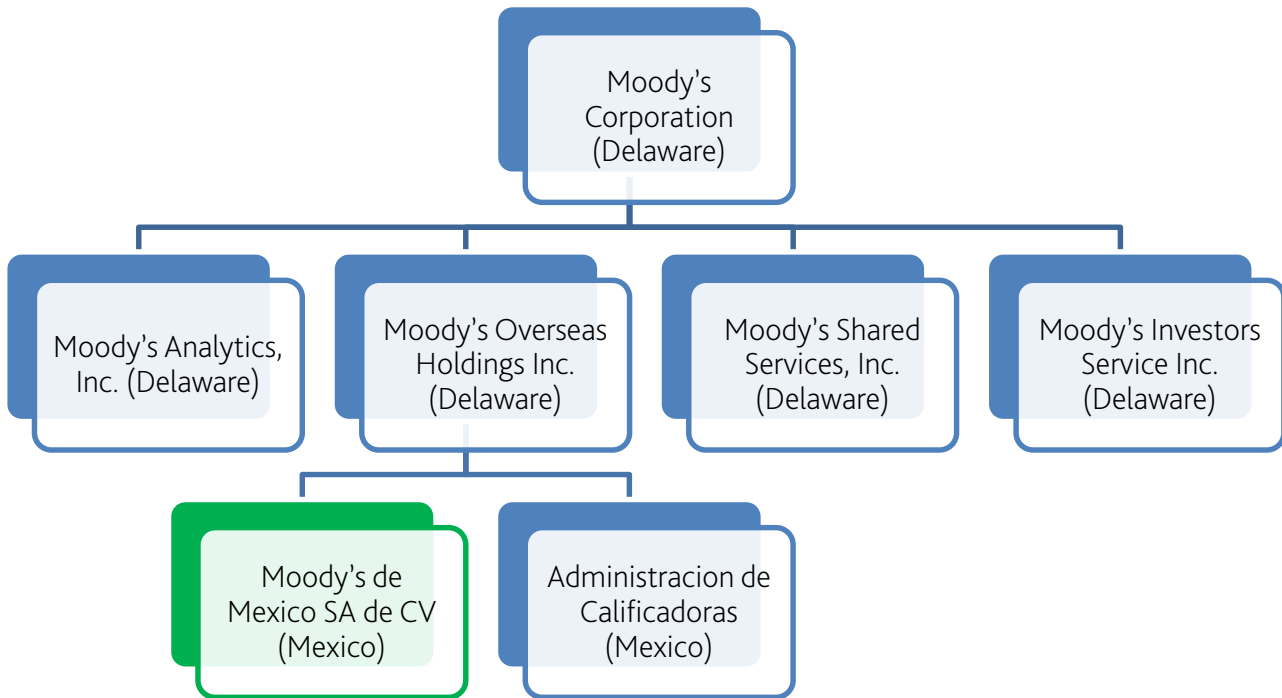
Yo, el suscrito, por este medio declaro bajo pena de perjurio, que dentro del alcance de mis responsabilidades he preparado la información relativa a Moody's de México, S.A. de C.V. contenida en este Informe Anual, misma que a mi leal saber y entender, razonablemente refleja su situación. Además, por este medio declaro que no tengo conocimiento de ninguna información relevante que haya sido omitida o alterada en este Informe Anual, o que el mismo informe contenga información que pudiese inducir a error.

Alberto Saúl Jones Tamayo
Director General de Moody's de México, S.A. de C.V.

Ccp: María Elena Guillermina Plata Cravioto, Responsable Local de Cumplimiento de Moody's

Anexo A

Moody's de México SA.de.C.V Organigrama al 31 de diciembre de 2017



Anexo B

Tasas de incumplimiento en México

Corporativos

Tasas de Incumplimiento de 1 año (Diciembre 2015, 2016, 2017)

	AÑO 2015	AÑO 2016	AÑO 2017
Aaa.mx	0.00%	0.00%	0.00%
Aa.mx	0.00%	0.00%	0.00%
A.mx	0.00%	0.00%	0.00%
Baa.mx	0.00%	0.00%	0.00%
Ba.mx	0.00%	0.00%	N/A
B.mx	N/A	N/A	N/A
Caa.mx - C.mx	N/A	0.00%	0.00%

Soveranos y Finanzas Públicas

Tasas de Incumplimiento de 1 año (Diciembre 2015, 2016, 2017)

	AÑO 2015	AÑO 2016	AÑO 2017
Aaa.mx	0.00%	0.00%	0.00%
Aa.mx	0.00%	0.00%	0.00%
A.mx	0.00%	0.00%	0.00%
Baa.mx	0.00%	0.00%	0.00%
Ba.mx	0.00%	0.00%	0.00%
B.mx	0.00%	0.00%	0.00%
Caa.mx - C.mx	0.00%	0.00%	N/A

Finanzas Estructuradas

Tasas de Incumplimiento de 1 año (Diciembre 2015, 2016, 2017)

	AÑO 2015	AÑO 2016	AÑO 2017
Aaa.mx	0.00%	0.00%	0.00%
Aa.mx	0.00%	0.00%	0.00%
A.mx	0.00%	0.00%	0.00%
Baa.mx	0.00%	0.00%	0.00%
Ba.mx	0.00%	0.00%	0.00%
B.mx	0.00%	0.00%	0.00%
Caa.mx - C.mx	20.00%	25.00%	0.00%

Anexo C

Tipo de Calificación (Español)	CLAVE	Enero 2017	Febrero 2017	Marzo 2017	Abril 2017	Mayo 2017	Junio 2017	Julio 2017	Agosto 2017	Septiembre 2017	Octubre 2017	Noviembre 2017	Diciembre 2017	Observaciones
Corporativos	AMX 08	Aaa.mx	Aaa.mx	Aaa.mx	Aaa.mx	Aaa.mx	Aaa.mx	Aaa.mx	Aaa.mx	Aaa.mx	Aaa.mx	Aaa.mx	Aaa.mx	Calificación sin modificación en 2017
Corporativos	AMX 10-2	Aaa.mx	Aaa.mx	Aaa.mx	Aaa.mx	Aaa.mx	Aaa.mx	Aaa.mx	Aaa.mx	Aaa.mx	Aaa.mx	Aaa.mx	Aaa.mx	Calificación sin modificación en 2017
Corporativos	AMX 10U	Aaa.mx	Aaa.mx	Aaa.mx	Aaa.mx	Aaa.mx	Aaa.mx	Aaa.mx	Aaa.mx	Aaa.mx	Aaa.mx	Aaa.mx	Aaa.mx	Calificación sin modificación en 2017
Corporativos	AMX 1122	Aaa.mx	Aaa.mx	Aaa.mx	Aaa.mx	Aaa.mx	Aaa.mx	Aaa.mx	Aaa.mx	Aaa.mx	Aaa.mx	Aaa.mx	Aaa.mx	Calificación sin modificación en 2017
Corporativos	AMX 0624	Aaa.mx	Aaa.mx	Aaa.mx	Aaa.mx	Aaa.mx	Aaa.mx	Aaa.mx	Aaa.mx	Aaa.mx	Aaa.mx	Aaa.mx	Aaa.mx	Calificación sin modificación en 2017
Corporativos	AMX 0619	Aaa.mx	Aaa.mx	Aaa.mx	Aaa.mx	Aaa.mx	Aaa.mx	Aaa.mx	Aaa.mx	Aaa.mx	Aaa.mx	Aaa.mx	Aaa.mx	Calificación sin modificación en 2017
Corporativos	AMX 0619	Aaa.mx	Aaa.mx	Aaa.mx	Aaa.mx	Aaa.mx	Aaa.mx	Aaa.mx	Aaa.mx	Aaa.mx	Aaa.mx	Aaa.mx	Aaa.mx	Calificación sin modificación en 2017
Corporativos	AMX 0624	Aaa.mx	Aaa.mx	Aaa.mx	Aaa.mx	Aaa.mx	Aaa.mx	Aaa.mx	Aaa.mx	Aaa.mx	Aaa.mx	Aaa.mx	Aaa.mx	Calificación sin modificación en 2017
Corporativos	GANACB 11U	Aa3.mx	Aa3.mx	Aa3.mx	Aa3.mx	Aa3.mx	Aa3.mx	Aa2.mx	Aa2.mx	Aa2.mx	Aa2.mx	Aa2.mx	Aa2.mx	Movimiento de calificación en Julio de 2017
Corporativos	MYCTA 04U	A1.mx	A1.mx	A1.mx	A1.mx	A1.mx	A1.mx	A1.mx	A1.mx	A1.mx	Aa3.mx	Aa3.mx	Aa3.mx	Movimiento de calificación en Octubre de 2017
Corporativos	MAYACB 12	Aa3.mx	Aa3.mx	Aa3.mx	Aa3.mx	Aa3.mx	Aa3.mx	Aa3.mx	Aa3.mx	Aa3.mx	Aa3.mx	Aa3.mx	Aa3.mx	Calificación sin modificación en 2017
Corporativos	MAYACB 12U	Aa3.mx	Aa3.mx	Aa3.mx	Aa3.mx	Aa3.mx	Aa3.mx	Aa3.mx	Aa3.mx	Aa3.mx	Aa3.mx	Aa3.mx	Aa3.mx	Calificación sin modificación en 2017
Financiamiento Estructurado	FOVISCB 17-2U											Aaa.mx (sf)	Aaa.mx (sf)	Sin modificación desde su calificación inicial
Financiamiento Estructurado	FHIPO 16	Aaa.mx (sf)	Aaa.mx (sf)	Aaa.mx (sf)	Aaa.mx (sf)	Aaa.mx (sf)	Aaa.mx (sf)	Aaa.mx (sf)	Aaa.mx (sf)	Aaa.mx (sf)	Aaa.mx (sf)	Aaa.mx (sf)	Aaa.mx (sf)	Calificación sin modificación en 2017
Financiamiento Estructurado	METROCB 04U	Baa2.mx (sf)	Baa2.mx (sf)	Baa2.mx (sf)	Baa2.mx (sf)	Baa2.mx (sf)	Baa2.mx (sf)	Baa2.mx (sf)	Baa2.mx (sf)	Baa2.mx (sf)	Baa2.mx (sf)	Baa2.mx (sf)	Baa2.mx (sf)	Calificación sin modificación en 2017
Financiamiento Estructurado	METROCB 05U	B2.mx (sf)	B2.mx (sf)	B2.mx (sf)	B2.mx (sf)	B2.mx (sf)	B2.mx (sf)	B2.mx (sf)	B2.mx (sf)	B2.mx (sf)	B2.mx (sf)	B2.mx (sf)	B2.mx (sf)	Calificación sin modificación en 2017
Financiamiento Estructurado	METROCB 06U	Caa1.mx (sf)	Caa1.mx (sf)	Caa1.mx (sf)	Caa1.mx (sf)	Caa1.mx (sf)	Caa1.mx (sf)	Caa1.mx (sf)	Caa1.mx (sf)	Caa1.mx (sf)	Caa1.mx (sf)	Caa1.mx (sf)	Caa1.mx (sf)	Calificación sin modificación en 2017

Tipo de Calificación (Español)	CLAVE	Enero 2017	Febrero 2017	Marzo 2017	Abril 2017	Mayo 2017	Junio 2017	Julio 2017	Agosto 2017	Septiembre 2017	Octubre 2017	Noviembre 2017	Diciembre 2017	Observaciones
Financiamiento Estructurado	PATRICB 06U	A3.mx (sf)	A3.mx (sf)	A3.mx (sf)	A3.mx (sf)	A3.mx (sf)	A3.mx (sf)	A3.mx (sf)	A3.mx (sf)	A3.mx (sf)	A3.mx (sf)	A3.mx (sf)	A3.mx (sf)	Calificación sin modificación en 2017
Financiamiento Estructurado	METROCB 07	C.mx (sf)	C.mx (sf)	C.mx (sf)	C.mx (sf)	C.mx (sf)	C.mx (sf)	C.mx (sf)	C.mx (sf)	C.mx (sf)	C.mx (sf)	C.mx (sf)	C.mx (sf)	Calificación sin modificación en 2017
Financiamiento Estructurado	CREYCB 06U	Caa1.mx (sf)	Caa1.mx (sf)	Caa1.mx (sf)	Caa1.mx (sf)	Caa1.mx (sf)	Caa1.mx (sf)	Caa1.mx (sf)	Caa1.mx (sf)	Caa1.mx (sf)	Caa1.mx (sf)	Caa1.mx (sf)	Caa1.mx (sf)	Calificación sin modificación en 2017
Financiamiento Estructurado	BNORCB 06	Aaa.mx (sf)	Aaa.mx (sf)	Aaa.mx (sf)	Aaa.mx (sf)	Aaa.mx (sf)	Aaa.mx (sf)	Aaa.mx (sf)	Aaa.mx (sf)	Aaa.mx (sf)	Aaa.mx (sf)	Aaa.mx (sf)	Aaa.mx (sf)	Calificación sin modificación en 2017
Financiamiento Estructurado	CREYCB 06-2U	C.mx (sf)	C.mx (sf)	C.mx (sf)	C.mx (sf)	C.mx (sf)	C.mx (sf)	C.mx (sf)	C.mx (sf)	C.mx (sf)	C.mx (sf)	C.mx (sf)	C.mx (sf)	Calificación sin modificación en 2017
Financiamiento Estructurado	PATRICB 07U	B1.mx (sf)	B1.mx (sf)	B1.mx (sf)	B1.mx (sf)	B1.mx (sf)	B1.mx (sf)	B1.mx (sf)	B1.mx (sf)	B1.mx (sf)	B1.mx (sf)	B1.mx (sf)	B1.mx (sf)	Calificación sin modificación en 2017
Financiamiento Estructurado	HSBCCB 07	Aaa.mx (sf)	Aaa.mx (sf)	Aaa.mx (sf)	Aaa.mx (sf)	Aaa.mx (sf)	Aaa.mx (sf)	Aaa.mx (sf)	Aaa.mx (sf)	Aaa.mx (sf)	Aaa.mx (sf)	Aaa.mx (sf)	Aaa.mx (sf)	Calificación sin modificación en 2017
Financiamiento Estructurado	PATRICB 07	A3.mx (sf)	A3.mx (sf)	A3.mx (sf)	A3.mx (sf)	A3.mx (sf)	A3.mx (sf)	A3.mx (sf)	A3.mx (sf)	A3.mx (sf)	A3.mx (sf)	A3.mx (sf)	A3.mx (sf)	Calificación sin modificación en 2017
Financiamiento Estructurado	HSBCCB 07-3	A1.mx (sf)	A1.mx (sf)	A1.mx (sf)	A1.mx (sf)	A1.mx (sf)	A1.mx (sf)	A1.mx (sf)	A1.mx (sf)	A1.mx (sf)	A1.mx (sf)	A1.mx (sf)	A1.mx (sf)	Calificación sin modificación en 2017
Financiamiento Estructurado	BACOMCB 07	Aaa.mx (sf)	Aaa.mx (sf)	Aaa.mx (sf)	Aaa.mx (sf)	Aaa.mx (sf)	Aaa.mx (sf)	Aaa.mx (sf)	Aaa.mx (sf)	Aaa.mx (sf)	Aaa.mx (sf)	Aaa.mx (sf)	Aaa.mx (sf)	Calificación sin modificación en 2017
Financiamiento Estructurado	SCOTICB 08	Aaa.mx (sf)	Aaa.mx (sf)	Aaa.mx (sf)	Aaa.mx (sf)	Aaa.mx (sf)	Aaa.mx (sf)	Aaa.mx (sf)	Aaa.mx (sf)	Aaa.mx (sf)	Aaa.mx (sf)	Aaa.mx (sf)	Aaa.mx (sf)	Calificación sin modificación en 2017
Financiamiento Estructurado	HSBCCB 08-2	Aaa.mx (sf)	Aaa.mx (sf)	Aaa.mx (sf)	Aaa.mx (sf)	Aaa.mx (sf)	Aaa.mx (sf)	Aaa.mx (sf)	Aaa.mx (sf)	Aaa.mx (sf)	Aaa.mx (sf)	Aaa.mx (sf)	Aaa.mx (sf)	Calificación sin modificación en 2017
Financiamiento Estructurado	BACOMCB 08-2	Aaa.mx (sf)	Aaa.mx (sf)	Aaa.mx (sf)	Aaa.mx (sf)	Aaa.mx (sf)	Aaa.mx (sf)	Aaa.mx (sf)	Aaa.mx (sf)	Aaa.mx (sf)	Aaa.mx (sf)	Aaa.mx (sf)	Aaa.mx (sf)	Calificación sin modificación en 2017
Financiamiento Estructurado	TFOVICB 15U	Aaa.mx (sf)	Aaa.mx (sf)	Aaa.mx (sf)	Aaa.mx (sf)	Aaa.mx (sf)	Aaa.mx (sf)	Aaa.mx (sf)	Aaa.mx (sf)	Aaa.mx (sf)	Aaa.mx (sf)	Aaa.mx (sf)	Aaa.mx (sf)	Calificación sin modificación en 2017
Financiamiento Estructurado	TFOVICB 15-2U	Aaa.mx (sf)	Aaa.mx (sf)	Aaa.mx (sf)	Aaa.mx (sf)	Aaa.mx (sf)	Aaa.mx (sf)	Aaa.mx (sf)	Aaa.mx (sf)	Aaa.mx (sf)	Aaa.mx (sf)	Aaa.mx (sf)	Aaa.mx (sf)	Calificación sin modificación en 2017
Instituciones Financieras	BANORTE 08U	Aa3.mx	Aa3.mx	Aa3.mx	Aa3.mx	Aa3.mx	Aa3.mx	Aa3.mx	Aa3.mx	Aa3.mx	Aa3.mx	Aa3.mx	Aa3.mx	Calificación sin modificación en 2017
Instituciones Financieras	BACMEXT 12-2	Aaa.mx	Aaa.mx	Aaa.mx	Aaa.mx	Aaa.mx	Aaa.mx	Aaa.mx	Aaa.mx	Aaa.mx	Aaa.mx	Aaa.mx	Aaa.mx	Calificación sin modificación en 2017
Instituciones Financieras	BACMEXT 12-3	Aaa.mx	Aaa.mx	Aaa.mx	Aaa.mx	Aaa.mx	Aaa.mx	Aaa.mx	Aaa.mx	Aaa.mx	Aaa.mx	Aaa.mx	Aaa.mx	Calificación sin modificación en 2017
Instituciones Financieras	BACMEXT 13	Aaa.mx	Aaa.mx	Aaa.mx	Aaa.mx	Aaa.mx	Aaa.mx	Aaa.mx	Aaa.mx	Aaa.mx	Aaa.mx	Aaa.mx	Aaa.mx	Calificación sin modificación en 2017

Tipo de Calificación (Español)	CLAVE	Enero 2017	Febrero 2017	Marzo 2017	Abril 2017	Mayo 2017	Junio 2017	Julio 2017	Agosto 2017	Septiembre 2017	Octubre 2017	Noviembre 2017	Diciembre 2017	Observaciones
Instituciones Financieras	BACMEXT 14	Aaa.mx	Aaa.mx	Aaa.mx	Aaa.mx	Aaa.mx	Aaa.mx	Aaa.mx	Aaa.mx	Aaa.mx	Aaa.mx	Aaa.mx	Aaa.mx	Calificación sin modificación en 2017
Instituciones Financieras	BACMEXT 17						Aaa.mx	Aaa.mx	Aaa.mx	Aaa.mx	Aaa.mx	Aaa.mx	Aaa.mx	Sin modificación desde su calificación inicial
Instituciones Financieras	BACMEXT 17-2						Aaa.mx	Aaa.mx	Aaa.mx	Aaa.mx	Aaa.mx	Aaa.mx	Aaa.mx	Sin modificación desde su calificación inicial
Instituciones Financieras	BANAMEX 10-2	Aaa.mx	Aaa.mx	Aaa.mx	Aaa.mx	Aaa.mx	Aaa.mx	Aaa.mx	Aaa.mx	Aaa.mx	Aaa.mx	Aaa.mx	Aaa.mx	Calificación sin modificación en 2017
Financiamiento Estructurado	CDVITOT 11-2U	Aaa.mx (sf)	Aaa.mx (sf)	Aaa.mx (sf)	Aaa.mx (sf)	Aaa.mx (sf)	Aaa.mx (sf)	Aaa.mx (sf)	Aaa.mx (sf)	Aaa.mx (sf)	Aaa.mx (sf)	Aaa.mx (sf)	Aaa.mx (sf)	Calificación sin modificación en 2017
Instituciones Financieras	BANOBS 11-2	Aaa.mx	Aaa.mx	Aaa.mx	Aaa.mx	Aaa.mx	Aaa.mx	Aaa.mx	Aaa.mx	Aaa.mx	Aaa.mx	Aaa.mx	Aaa.mx	Calificación sin modificación en 2017
Instituciones Financieras	BANOBS 11U	Aaa.mx	Aaa.mx	Aaa.mx	Aaa.mx	Aaa.mx	Aaa.mx	Aaa.mx	Aaa.mx	Aaa.mx	Aaa.mx	Aaa.mx	Aaa.mx	Calificación sin modificación en 2017
Instituciones Financieras	BANOBS 11-3	Aaa.mx	Aaa.mx	Aaa.mx	Aaa.mx	Aaa.mx	Aaa.mx	Aaa.mx	Aaa.mx	Aaa.mx	Aaa.mx	Aaa.mx	Aaa.mx	Calificación sin modificación en 2017
Instituciones Financieras	BANOBS 12	Aaa.mx	Aaa.mx	Aaa.mx	Aaa.mx	Aaa.mx	Aaa.mx	Aaa.mx	Aaa.mx	Aaa.mx	Aaa.mx	Aaa.mx	Aaa.mx	Calificación sin modificación en 2017
Instituciones Financieras	BANOBS 13	Aaa.mx	Aaa.mx	Aaa.mx	Aaa.mx	Aaa.mx	Aaa.mx	Aaa.mx	Aaa.mx	Aaa.mx	Aaa.mx	Aaa.mx	Aaa.mx	Calificación sin modificación en 2017
Instituciones Financieras	BANOBS 13-2	Aaa.mx	Aaa.mx	Aaa.mx	Aaa.mx	Aaa.mx	Aaa.mx	Aaa.mx	Aaa.mx	Aaa.mx	Aaa.mx	Aaa.mx	Aaa.mx	Calificación sin modificación en 2017
Instituciones Financieras	BANOBS 14-2	Aaa.mx	Aaa.mx	Aaa.mx	Aaa.mx	Aaa.mx	Aaa.mx	Aaa.mx	Aaa.mx	Aaa.mx	Aaa.mx	Aaa.mx	Aaa.mx	Calificación sin modificación en 2017
Instituciones Financieras	BANOBS 17X								Aaa.mx	Aaa.mx	Aaa.mx	Aaa.mx	Aaa.mx	Sin modificación desde su calificación inicial
Instituciones Financieras	BANOBS 17-2X								Aaa.mx	Aaa.mx	Aaa.mx	Aaa.mx	Aaa.mx	Sin modificación desde su calificación inicial
Instituciones Financieras	BSANT 11-3	Aaa.mx	Aaa.mx	Aaa.mx	Aaa.mx	Aaa.mx	Aaa.mx	Aaa.mx	Aaa.mx	Aaa.mx	Aaa.mx	Aaa.mx	Aaa.mx	Calificación sin modificación en 2017
Instituciones Financieras	BSANT 15	Aaa.mx	Aaa.mx	Aaa.mx	Aaa.mx	Aaa.mx	Aaa.mx	Aaa.mx	Aaa.mx	Aaa.mx	Aaa.mx	Aaa.mx	Aaa.mx	Calificación sin modificación en 2017
Instituciones Financieras	BSANT 16	Aaa.mx	Aaa.mx	Aaa.mx	Aaa.mx	Aaa.mx	Aaa.mx	Aaa.mx	Aaa.mx	Aaa.mx	Aaa.mx	Aaa.mx	Aaa.mx	Calificación sin modificación en 2017
Instituciones Financieras	BSANT 16-2	Aaa.mx	Aaa.mx	Aaa.mx	Aaa.mx	Aaa.mx	Aaa.mx	Aaa.mx	Aaa.mx	Aaa.mx	Aaa.mx	Aaa.mx	Aaa.mx	Calificación sin modificación en 2017
Instituciones Financieras	BSANT 16-3	Aaa.mx	Aaa.mx	Aaa.mx	Aaa.mx	Aaa.mx	Aaa.mx	Aaa.mx	Aaa.mx	Aaa.mx	Aaa.mx	Aaa.mx	Aaa.mx	Calificación sin modificación en 2017

Tipo de Calificación (Español)	CLAVE	Enero 2017	Febrero 2017	Marzo 2017	Abril 2017	Mayo 2017	Junio 2017	Julio 2017	Agosto 2017	Septiembre 2017	Octubre 2017	Noviembre 2017	Diciembre 2017	Observaciones
Financiamiento Estructurado	MTROCB 07U	Caa3.mx (sf)	Caa3.mx (sf)	Caa3.mx (sf)	Caa3.mx (sf)	Caa3.mx (sf)	Caa3.mx (sf)	Caa3.mx (sf)	Caa3.mx (sf)	Caa3.mx (sf)	Caa3.mx (sf)	Caa3.mx (sf)	Caa3.mx (sf)	Calificación sin modificación en 2017
Financiamiento Estructurado	MTROCB 08U	Ca.mx (sf)	Ca.mx (sf)	Ca.mx (sf)	Ca.mx (sf)	Ca.mx (sf)	Ca.mx (sf)	Ca.mx (sf)	Ca.mx (sf)	Ca.mx (sf)	Ca.mx (sf)	Ca.mx (sf)	Ca.mx (sf)	Calificación sin modificación en 2017
Instituciones Financieras	BACOMER 07U	Aaa.mx	Aaa.mx	Aaa.mx	Aaa.mx	Aaa.mx	Aaa.mx	Aaa.mx	Aaa.mx	Aaa.mx	Aaa.mx	Aaa.mx	Aaa.mx	Calificación sin modificación en 2017
Instituciones Financieras	BACOMER 10	Aaa.mx	Aaa.mx	Aaa.mx	Aaa.mx	Aaa.mx	Aaa.mx	Aaa.mx	Aaa.mx	Aaa.mx	Aaa.mx	Aaa.mx	Aaa.mx	Calificación sin modificación en 2017
Instituciones Financieras	BACOMER 10U	Aaa.mx	Aaa.mx	Aaa.mx	Aaa.mx	Aaa.mx	Aaa.mx	Aaa.mx	Aaa.mx	Aaa.mx	Aaa.mx	Aaa.mx	Aaa.mx	Calificación sin modificación en 2017
Instituciones Financieras	BACOMER 15	Aaa.mx	Aaa.mx	Aaa.mx	Aaa.mx	Aaa.mx	Aaa.mx	Aaa.mx	Aaa.mx	Aaa.mx	Aaa.mx	Aaa.mx	Aaa.mx	Calificación sin modificación en 2017
Instituciones Financieras	BACOMER 16	Aaa.mx	Aaa.mx	Aaa.mx	Aaa.mx	Aaa.mx	Aaa.mx	Aaa.mx	Aaa.mx	Aaa.mx	Aaa.mx	Aaa.mx	Aaa.mx	Calificación sin modificación en 2017
Instituciones Financieras	BACOMER 17-2				Aaa.mx	Aaa.mx	Aaa.mx	Aaa.mx	Aaa.mx	Aaa.mx	Aaa.mx	Aaa.mx	Aaa.mx	Sin modificación desde su calificación inicial
Instituciones Financieras	BACOMER 17				Aaa.mx	Aaa.mx	Aaa.mx	Aaa.mx	Aaa.mx	Aaa.mx	Aaa.mx	Aaa.mx	Aaa.mx	Sin modificación desde su calificación inicial
Instituciones Financieras	CATFIN 14	Aaa.mx	Aaa.mx	Aaa.mx	Aaa.mx	Aaa.mx	Aaa.mx	Aaa.mx	Aaa.mx	Aaa.mx	Aaa.mx	Aaa.mx	Aaa.mx	Calificación sin modificación en 2017
Instituciones Financieras	CABEI 1-10	Aaa.mx	Aaa.mx	Aaa.mx	Aaa.mx	Aaa.mx	Aaa.mx	Aaa.mx	Aaa.mx	Aaa.mx	Aaa.mx	Aaa.mx	Aaa.mx	Calificación sin modificación en 2017
Instituciones Financieras	CABEI 1-14	Aaa.mx	Aaa.mx	Aaa.mx	Aaa.mx	Aaa.mx	Aaa.mx	Aaa.mx	Aaa.mx	Aaa.mx	Aaa.mx	Aaa.mx	Aaa.mx	Calificación sin modificación en 2017
Instituciones Financieras	CABEI 1-15	Aaa.mx	Aaa.mx	Aaa.mx	Aaa.mx	Aaa.mx	Aaa.mx	Aaa.mx	Aaa.mx	Aaa.mx	Aaa.mx	Aaa.mx	Aaa.mx	Calificación sin modificación en 2017
Instituciones Financieras	CABEI 2-15	Aaa.mx	Aaa.mx	Aaa.mx	Aaa.mx	Aaa.mx	Aaa.mx	Aaa.mx	Aaa.mx	Aaa.mx	Aaa.mx	Aaa.mx	Aaa.mx	Calificación sin modificación en 2017
Instituciones Financieras	CABEI 1-16	Aaa.mx	Aaa.mx	Aaa.mx	Aaa.mx	Aaa.mx	Aaa.mx	Aaa.mx	Aaa.mx	Aaa.mx	Aaa.mx	Aaa.mx	Aaa.mx	Calificación sin modificación en 2017
Instituciones Financieras	CABEI 1-17								Aaa.mx	Aaa.mx	Aaa.mx	Aaa.mx	Aaa.mx	Sin modificación desde su calificación inicial
Energía, Com. y Grado Espec.	CFEGCB 13	Aa1.mx	Aa1.mx	Aa1.mx	Aa1.mx	Aa1.mx	Aa1.mx	Aa1.mx	Aa1.mx	Aa1.mx	Aa1.mx	Aa1.mx	Aa1.mx	Calificación retirada en diciembre de 2017
Energía, Com. y Grado Espec.	CFECB 09U	Aa1.mx	Aa1.mx	Aa1.mx	Aa1.mx	Aa1.mx	Aa1.mx	Aa1.mx	Aa1.mx	Aa1.mx	Aa1.mx	Aa1.mx	Aa1.mx	Calificación sin modificación en 2017
Energía, Com. y Grado Espec.	CFECB 09	Aa1.mx	Aa1.mx	Aa1.mx	Aa1.mx	Aa1.mx	Aa1.mx	Aa1.mx	Aa1.mx	Aa1.mx	Aa1.mx	Aa1.mx	Aa1.mx	Calificación sin modificación en 2017

Tipo de Calificación (Español)	CLAVE	Enero 2017	Febrero 2017	Marzo 2017	Abril 2017	Mayo 2017	Junio 2017	Julio 2017	Agosto 2017	Septiembre 2017	Octubre 2017	Noviembre 2017	Diciembre 2017	Observaciones
Energía, Com. y Grado Espec.	CFECB 09-2U	Aa1.mx	Aa1.mx	Aa1.mx	Aa1.mx	Aa1.mx	Aa1.mx	Aa1.mx	Aa1.mx	Aa1.mx	Aa1.mx	Aa1.mx	Aa1.mx	Calificación sin modificación en 2017
Energía, Com. y Grado Espec.	CFECB 10-2	Aa1.mx	Aa1.mx	Aa1.mx	Aa1.mx	Aa1.mx	Aa1.mx	Aa1.mx	Aa1.mx	Aa1.mx	Aa1.mx	Aa1.mx	Aa1.mx	Calificación sin modificación en 2017
Financiamiento Estructurado	BRHCGCB 04U	Aa1.mx (sf)	Aa1.mx (sf)	Aa1.mx (sf)	Aa1.mx (sf)	Aa1.mx (sf)	Aa1.mx (sf)	Aa1.mx (sf)	Aa1.mx (sf)	Aa1.mx (sf)	Aa1.mx (sf)	Aa1.mx (sf)	Aa1.mx (sf)	Calificación sin modificación en 2017
Financiamiento Estructurado	MXMACCB 04U	Caa3.mx (sf)	Caa3.mx (sf)	Caa3.mx (sf)	Caa3.mx (sf)	Caa3.mx (sf)	Caa3.mx (sf)	Caa3.mx (sf)	Caa3.mx (sf)	Caa3.mx (sf)	Caa3.mx (sf)	Caa3.mx (sf)	Caa3.mx (sf)	Calificación sin modificación en 2017
Financiamiento Estructurado	MXMACCB 05U	Ba3.mx (sf)	Ba3.mx (sf)	Ba3.mx (sf)	Ba3.mx (sf)	Ba3.mx (sf)	Ba3.mx (sf)	Ba3.mx (sf)	Ba3.mx (sf)	Ba3.mx (sf)	Ba3.mx (sf)	Ba3.mx (sf)	Ba3.mx (sf)	Calificación sin modificación en 2017
Financiamiento Estructurado	MFCB 05U	B3.mx (sf)	B3.mx (sf)	B3.mx (sf)	B3.mx (sf)	B3.mx (sf)	B3.mx (sf)	B3.mx (sf)	B3.mx (sf)	B3.mx (sf)	B3.mx (sf)	B3.mx (sf)	B3.mx (sf)	Calificación sin modificación en 2017
Financiamiento Estructurado	BRHSCCB 05U	Caa1.mx (sf)	Caa1.mx (sf)	Caa1.mx (sf)	Caa1.mx (sf)	Caa1.mx (sf)	Caa1.mx (sf)	Caa1.mx (sf)	Caa1.mx (sf)	Caa1.mx (sf)	Caa1.mx (sf)	Caa1.mx (sf)	Caa1.mx (sf)	Calificación sin modificación en 2017
Financiamiento Estructurado	MXMACCB 06U	Ca.mx (sf)	Ca.mx (sf)	Ca.mx (sf)	Ca.mx (sf)	Ca.mx (sf)	Ca.mx (sf)	Ca.mx (sf)	Ca.mx (sf)	Ca.mx (sf)	Ca.mx (sf)	Ca.mx (sf)	Ca.mx (sf)	Calificación sin modificación en 2017
Financiamiento Estructurado	BRHSCCB 06	Aa1.mx (sf)	Aa1.mx (sf)	Aa1.mx (sf)	Aa1.mx (sf)	Aa1.mx (sf)	Aa1.mx (sf)	Aa1.mx (sf)	Aa1.mx (sf)	Aa1.mx (sf)	Aa1.mx (sf)	Aa1.mx (sf)	Aa1.mx (sf)	Calificación sin modificación en 2017
Financiamiento Estructurado	BRHSCCB 06U	B2.mx (sf)	B2.mx (sf)	B2.mx (sf)	B2.mx (sf)	B2.mx (sf)	B2.mx (sf)	B2.mx (sf)	B2.mx (sf)	B2.mx (sf)	B2.mx (sf)	B2.mx (sf)	B2.mx (sf)	Calificación sin modificación en 2017
Financiamiento Estructurado	BRHSCCB 06-5U	B2.mx (sf)	B2.mx (sf)	B2.mx (sf)	B2.mx (sf)	B2.mx (sf)	B2.mx (sf)	B2.mx (sf)	B2.mx (sf)	B2.mx (sf)	B2.mx (sf)	B2.mx (sf)	B2.mx (sf)	Calificación sin modificación en 2017
Financiamiento Estructurado	BRHSCCB 06-6U	Caa3.mx (sf)	Caa3.mx (sf)	Caa3.mx (sf)	Caa3.mx (sf)	Caa3.mx (sf)	Caa3.mx (sf)	Caa3.mx (sf)	Caa3.mx (sf)	Caa3.mx (sf)	Caa3.mx (sf)	Caa3.mx (sf)	Caa3.mx (sf)	Calificación sin modificación en 2017
Financiamiento Estructurado	HICOACB 06U	Ba1.mx (sf)	Ba1.mx (sf)	Ba1.mx (sf)	Ba1.mx (sf)	Ba1.mx (sf)	Ba1.mx (sf)	Ba1.mx (sf)	Ba1.mx (sf)	Ba1.mx (sf)	Ba1.mx (sf)	Ba1.mx (sf)	Ba1.mx (sf)	Calificación sin modificación en 2017
Financiamiento Estructurado	BRHSCCB 06-2	Aa3.mx (sf)	Aa3.mx (sf)	Aa3.mx (sf)	Aa3.mx (sf)	Aa3.mx (sf)	Aa3.mx (sf)	Aa3.mx (sf)	Aa3.mx (sf)	Aa3.mx (sf)	Aa3.mx (sf)	Aa3.mx (sf)	Aa3.mx (sf)	Calificación sin modificación en 2017
Financiamiento Estructurado	BRHSCCB 07	Aa2.mx (sf)	Aa2.mx (sf)	Aa2.mx (sf)	Aa2.mx (sf)	Aa2.mx (sf)	Aa2.mx (sf)	Aa2.mx (sf)	Aa2.mx (sf)	Aa2.mx (sf)	Aa2.mx (sf)	Aa2.mx (sf)	Aa2.mx (sf)	Calificación sin modificación en 2017
Financiamiento Estructurado	BNTECB 07	Aa2.mx (sf)	Aa2.mx (sf)	Aa2.mx (sf)	Aa2.mx (sf)	Aa2.mx (sf)	Aa2.mx (sf)	Aa2.mx (sf)	Aa2.mx (sf)	Aa2.mx (sf)	Aa2.mx (sf)	Aa2.mx (sf)	Aa2.mx (sf)	Calificación sin modificación en 2017
Financiamiento Estructurado	BNTECB 07-2	A3.mx (sf)	A3.mx (sf)	A3.mx (sf)	A3.mx (sf)	A3.mx (sf)	A3.mx (sf)	A3.mx (sf)	A3.mx (sf)	A3.mx (sf)	A3.mx (sf)	A3.mx (sf)	A3.mx (sf)	Calificación sin modificación en 2017
Financiamiento Estructurado	HSCCB 08	C.mx (sf)	C.mx (sf)	C.mx (sf)	C.mx (sf)	C.mx (sf)	C.mx (sf)	C.mx (sf)	C.mx (sf)	C.mx (sf)	C.mx (sf)	C.mx (sf)	C.mx (sf)	Calificación sin modificación en 2017
Financiamiento Estructurado	INFOHIT 09U	Aaa.mx (sf)	Aaa.mx (sf)	Aaa.mx (sf)	Aaa.mx (sf)	Aaa.mx (sf)	Aaa.mx (sf)	Aaa.mx (sf)	Aaa.mx (sf)	Aaa.mx (sf)	Aaa.mx (sf)	Aaa.mx (sf)	Aaa.mx (sf)	Calificación sin modificación en 2017

Tipo de Calificación (Español)	CLAVE	Enero 2017	Febrero 2017	Marzo 2017	Abril 2017	Mayo 2017	Junio 2017	Julio 2017	Agosto 2017	Septiembre 2017	Octubre 2017	Noviembre 2017	Diciembre 2017	Observaciones
Financiamiento Estructurado	HITOTAL 10U	Aaa.mx (sf)	Aaa.mx (sf)	Aaa.mx (sf)	Aaa.mx (sf)	Aaa.mx (sf)	Aaa.mx (sf)	Aaa.mx (sf)	Aaa.mx (sf)	Aaa.mx (sf)	Aaa.mx (sf)	Aaa.mx (sf)	Aaa.mx (sf)	Calificación sin modificación en 2017
Financiamiento Estructurado	MXMACCB 05-2U	Caa3.mx (sf)	Caa3.mx (sf)	Caa3.mx (sf)	Caa3.mx (sf)	Caa3.mx (sf)	Caa3.mx (sf)	Caa3.mx (sf)	Caa3.mx (sf)	Caa3.mx (sf)	Caa3.mx (sf)	Caa3.mx (sf)	Caa3.mx (sf)	Calificación sin modificación en 2017
Financiamiento Estructurado	MTPCB17							Aaa.mx (sf)	Aaa.mx (sf)	Aaa.mx (sf)	Aaa.mx (sf)	Aaa.mx (sf)	Aaa.mx (sf)	Sin modificación desde su calificación inicial
Instituciones Financieras	GDFECB 12	Aaa.mx	Aaa.mx	Aaa.mx	Aaa.mx	Aaa.mx	Aaa.mx	Aaa.mx	Aaa.mx	Aaa.mx	Aaa.mx	Aaa.mx	Aaa.mx	Calificación sin modificación en 2017
Instituciones Financieras	GDFECB 13	Aaa.mx	Aaa.mx	Aaa.mx	Aaa.mx	Aaa.mx	Aaa.mx	Aaa.mx	Aaa.mx	Aaa.mx	Aaa.mx	Aaa.mx	Aaa.mx	Calificación sin modificación en 2017
Instituciones Financieras	GDFECB 14	Aaa.mx	Aaa.mx	Aaa.mx	Aaa.mx	Aaa.mx	Aaa.mx	Aaa.mx	Aaa.mx	Aaa.mx	Aaa.mx	Aaa.mx	Aaa.mx	Calificación sin modificación en 2017
Instituciones Financieras	GDFECB 15-2	Aaa.mx	Aaa.mx	Aaa.mx	Aaa.mx	Aaa.mx	Aaa.mx	Aaa.mx	Aaa.mx	Aaa.mx	Aaa.mx	Aaa.mx	Aaa.mx	Calificación sin modificación en 2017
Instituciones Financieras	GDFECB 15	Aaa.mx	Aaa.mx	Aaa.mx	Aaa.mx	Aaa.mx	Aaa.mx	Aaa.mx	Aaa.mx	Aaa.mx	Aaa.mx	Aaa.mx	Aaa.mx	Calificación sin modificación en 2017
Instituciones Financieras	GDFCB 10-2	Aaa.mx	Aaa.mx	Aaa.mx	Aaa.mx	Aaa.mx	Aaa.mx	Aaa.mx	Aaa.mx	Aaa.mx	Aaa.mx	Aaa.mx	Aaa.mx	Calificación sin modificación en 2017
Instituciones Financieras	GCDMXCB 16V	Aaa.mx	Aaa.mx	Aaa.mx	Aaa.mx	Aaa.mx	Aaa.mx	Aaa.mx	Aaa.mx	Aaa.mx	Aaa.mx	Aaa.mx	Aaa.mx	Calificación sin modificación en 2017
Instituciones Financieras	GCDMXCB 16	Aaa.mx	Aaa.mx	Aaa.mx	Aaa.mx	Aaa.mx	Aaa.mx	Aaa.mx	Aaa.mx	Aaa.mx	Aaa.mx	Aaa.mx	Aaa.mx	Calificación sin modificación en 2017
Corporativos	KOF 11-2	Aaa.mx	Aaa.mx	Aaa.mx	Aaa.mx	Aaa.mx	Aaa.mx	Aaa.mx	Aaa.mx	Aaa.mx	Aaa.mx	Aaa.mx	Aaa.mx	Calificación sin modificación en 2017
Corporativos	KOF 13	Aaa.mx	Aaa.mx	Aaa.mx	Aaa.mx	Aaa.mx	Aaa.mx	Aaa.mx	Aaa.mx	Aaa.mx	Aaa.mx	Aaa.mx	Aaa.mx	Calificación sin modificación en 2017
Corporativos	KOF 17-2						Aaa.mx	Aaa.mx	Aaa.mx	Aaa.mx	Aaa.mx	Aaa.mx	Aaa.mx	Sin modificación desde su calificación inicial
Corporativos	KOF 17						Aaa.mx	Aaa.mx	Aaa.mx	Aaa.mx	Aaa.mx	Aaa.mx	Aaa.mx	Sin modificación desde su calificación inicial
Energía, Com. y Grado Espec.	CFEHCB 07-2	Aa1.mx	Aa1.mx	Aa1.mx	Aa1.mx	Aa1.mx	Aa1.mx	Aa1.mx						Calificación retirada en agosto de 2017
Energía, Com. y Grado Espec.	Ser. CFEHCB 07-3	Aa1.mx	Aa1.mx	Aa1.mx	Aa1.mx	Aa1.mx	Aa1.mx	Aa1.mx	Aa1.mx	Aa1.mx	Aa1.mx			Calificación retirada en noviembre de 2017
Energía, Com. y Grado Espec.	CFEHCB 08	Aa1.mx	Aa1.mx	Aa1.mx	Aa1.mx	Aa1.mx	Aa1.mx	Aa1.mx	Aa1.mx	Aa1.mx	Aa1.mx	Aa1.mx	Aa1.mx	Sin modificación desde su calificación inicial
Energía, Com. y Grado Espec.	CFEHCB 09U	Aa1.mx	Aa1.mx	Aa1.mx	Aa1.mx	Aa1.mx	Aa1.mx	Aa1.mx	Aa1.mx	Aa1.mx	Aa1.mx	Aa1.mx	Aa1.mx	Sin modificación desde su calificación inicial

Tipo de Calificación (Español)	CLAVE	Enero 2017	Febrero 2017	Marzo 2017	Abril 2017	Mayo 2017	Junio 2017	Julio 2017	Agosto 2017	Septiembre 2017	Octubre 2017	Noviembre 2017	Diciembre 2017	Observaciones
Energía, Com. y Grado Espec.	CFEHCB 09	Aa1.mx	Aa1.mx	Aa1.mx	Aa1.mx	Aa1.mx	Aa1.mx	Aa1.mx	Aa1.mx	Aa1.mx	Aa1.mx	Aa1.mx	Aa1.mx	Sin modificación desde su calificación inicial
Energía, Com. y Grado Espec.	CFE 10-2	Aa1.mx	Aa1.mx	Aa1.mx	Aa1.mx	Aa1.mx	Aa1.mx	Aa1.mx	Aa1.mx	Aa1.mx	Aa1.mx	Aa1.mx	Aa1.mx	Sin modificación desde su calificación inicial
Energía, Com. y Grado Espec.	CFE 12	Aa1.mx	Aa1.mx	Aa1.mx	Aa1.mx	Aa1.mx	Aa1.mx	Aa1.mx	Aa1.mx	Aa1.mx	Aa1.mx	Aa1.mx	Aa1.mx	Sin modificación desde su calificación inicial
Energía, Com. y Grado Espec.	CFE 13	Aa1.mx	Aa1.mx	Aa1.mx	Aa1.mx	Aa1.mx	Aa1.mx	Aa1.mx	Aa1.mx	Aa1.mx	Aa1.mx	Aa1.mx	Aa1.mx	Sin modificación desde su calificación inicial
Energía, Com. y Grado Espec.	CFE 13-2	Aa1.mx	Aa1.mx	Aa1.mx	Aa1.mx	Aa1.mx	Aa1.mx	Aa1.mx	Aa1.mx	Aa1.mx	Aa1.mx	Aa1.mx	Aa1.mx	Sin modificación desde su calificación inicial
Energía, Com. y Grado Espec.	CFE 14	Aa1.mx	Aa1.mx	Aa1.mx	Aa1.mx	Aa1.mx	Aa1.mx	Aa1.mx	Aa1.mx	Aa1.mx	Aa1.mx	Aa1.mx	Aa1.mx	Sin modificación desde su calificación inicial
Energía, Com. y Grado Espec.	CFE 14-2	Aa1.mx	Aa1.mx	Aa1.mx	Aa1.mx	Aa1.mx	Aa1.mx	Aa1.mx	Aa1.mx	Aa1.mx	Aa1.mx	Aa1.mx	Aa1.mx	Sin modificación desde su calificación inicial
Energía, Com. y Grado Espec.	CFE 15	Aa1.mx	Aa1.mx	Aa1.mx	Aa1.mx	Aa1.mx	Aa1.mx	Aa1.mx	Aa1.mx	Aa1.mx	Aa1.mx	Aa1.mx	Aa1.mx	Sin modificación desde su calificación inicial
Energía, Com. y Grado Espec.	CFE 15U	Aa1.mx	Aa1.mx	Aa1.mx	Aa1.mx	Aa1.mx	Aa1.mx	Aa1.mx	Aa1.mx	Aa1.mx	Aa1.mx	Aa1.mx	Aa1.mx	Sin modificación desde su calificación inicial
Energía, Com. y Grado Espec.	CFE	MX-1	MX-1	MX-1	MX-1	MX-1	MX-1	MX-1	MX-1	MX-1	MX-1	MX-1	MX-1	Sin modificación desde su calificación inicial
Energía, Com. y Grado Espec.	CFEHCB 07	Aa1.mx	Aa1.mx	Aa1.mx	Aa1.mx									Calificación retirada en mayo de 2017
Energía, Com. y Grado Espec.	CFEHCB 06	Aa1.mx	Aa1.mx	Aa1.mx	Aa1.mx	Aa1.mx	Aa1.mx	Aa1.mx	Aa1.mx	Aa1.mx	Aa1.mx	Aa1.mx	Aa1.mx	Sin modificación desde su calificación inicial
Instituciones Financieras	CAF 1-12	Aaa.mx	Aaa.mx	Aaa.mx	Aaa.mx	Aaa.mx	Aaa.mx	Aaa.mx	Aaa.mx	Aaa.mx	Aaa.mx	Aaa.mx	Aaa.mx	Calificación sin modificación en 2017
Instituciones Financieras	CBPF 48	Aaa.mx	Aaa.mx	Aaa.mx	Aaa.mx	Aaa.mx	Aaa.mx	Aaa.mx	Aaa.mx	Aaa.mx	Aaa.mx	Aaa.mx	Aaa.mx	Sin modificación desde su calificación inicial
Corporativos	FICCB 08U	Aa1.mx	Aa1.mx	Aa1.mx	Aa1.mx	Aa1.mx	Aa1.mx	Aa1.mx	Aa1.mx	Aa1.mx	Aa1.mx	Aa1.mx	Aa1.mx	Calificación sin modificación en 2017
Corporativos	FICCB 08	Aa1.mx	Aa1.mx	Aa1.mx	Aa1.mx	Aa1.mx	Aa1.mx	Aa1.mx	Aa1.mx	Aa1.mx	Aa1.mx	Aa1.mx	Aa1.mx	Calificación sin modificación en 2017
Corporativos	FICCB 09	Aa1.mx	Aa1.mx	Aa1.mx	Aa1.mx	Aa1.mx	Aa1.mx	Aa1.mx	Aa1.mx	Aa1.mx	Aa1.mx	Aa1.mx	Aa1.mx	Calificación sin modificación en 2017
Corporativos	FICCB 09U	Aa1.mx	Aa1.mx	Aa1.mx	Aa1.mx	Aa1.mx	Aa1.mx	Aa1.mx	Aa1.mx	Aa1.mx	Aa1.mx	Aa1.mx	Aa1.mx	Calificación sin modificación en 2017
Corporativos	FICCRB 13	Aa3.mx	Aa3.mx	Aa3.mx	Aa3.mx	Aa3.mx	Aa3.mx	Aa3.mx	Aa3.mx	Aa3.mx	Aa3.mx	Aa3.mx	Aa3.mx	Calificación sin modificación en 2017

Tipo de Calificación (Español)	CLAVE	Enero 2017	Febrero 2017	Marzo 2017	Abril 2017	Mayo 2017	Junio 2017	Julio 2017	Agosto 2017	Septiembre 2017	Octubre 2017	Noviembre 2017	Diciembre 2017	Observaciones
Financiamiento Estructurado	FHIPO 17	Aaa.mx (sf)	Aaa.mx (sf)	Aaa.mx (sf)	Aaa.mx (sf)	Aaa.mx (sf)	Aaa.mx (sf)	Aaa.mx (sf)	Aaa.mx (sf)	Aaa.mx (sf)	Aaa.mx (sf)	Aaa.mx (sf)	Aaa.mx (sf)	Sin modificación desde su calificación inicial
Corporativos	PEMEX	Aa3.mx	Aa3.mx	Aa3.mx	Aa3.mx	Aa3.mx	Aa3.mx	Aa3.mx	Aa3.mx	Aa3.mx	Aa3.mx	Aa3.mx	Aa3.mx	Sin modificación desde su calificación inicial
Instituciones Financieras	BMERTES	Aaa-bf.mx	Aaa-bf.mx	Aaa-bf.mx	Aaa-bf.mx	Aaa-bf.mx	Aaa-bf.mx	Aaa-bf.mx	Aaa-bf.mx	Aaa-bf.mx	Aaa-bf.mx	Aaa-bf.mx	Aaa-bf.mx	Calificación sin modificación en 2017
Instituciones Financieras	BMER90	Aa-bf.mx	Aa-bf.mx	Aa-bf.mx	Aa-bf.mx	Aa-bf.mx	Aa-bf.mx	Aa-bf.mx	Aa-bf.mx	Aa-bf.mx	Aa-bf.mx	Aa-bf.mx	Aa-bf.mx	Calificación sin modificación en 2017
Instituciones Financieras	BMRGOBP	Aaa-bf.mx	Aaa-bf.mx	Aaa-bf.mx	Aaa-bf.mx	Aaa-bf.mx	Aaa-bf.mx	Aaa-bf.mx	Aaa-bf.mx	Aaa-bf.mx	Aaa-bf.mx	Aaa-bf.mx	Aaa-bf.mx	Calificación sin modificación en 2017
Instituciones Financieras	SBREAL	Aaa-bf.mx	Aaa-bf.mx	Aaa-bf.mx	Aaa-bf.mx	Aaa-bf.mx	Aaa-bf.mx	Aaa-bf.mx	Aaa-bf.mx	Aaa-bf.mx	Aaa-bf.mx	Aaa-bf.mx	Aaa-bf.mx	Calificación sin modificación en 2017
Instituciones Financieras	B+PC	Aa-bf.mx	Aa-bf.mx	Aa-bf.mx	Aa-bf.mx	Aa-bf.mx	Aa-bf.mx	Aa-bf.mx	Aa-bf.mx	Aa-bf.mx	Aa-bf.mx	Aa-bf.mx	Aa-bf.mx	Calificación sin modificación en 2017
Instituciones Financieras	SBTRADI	Aaa-bf.mx	Aaa-bf.mx	Aaa-bf.mx	Aaa-bf.mx	Aaa-bf.mx	Aaa-bf.mx	Aaa-bf.mx	Aaa-bf.mx	Aaa-bf.mx	Aaa-bf.mx	Aaa-bf.mx	Aaa-bf.mx	Calificación sin modificación en 2017
Instituciones Financieras	B+PCDOL	Aa-bf.mx	Aa-bf.mx	Aa-bf.mx	Aa-bf.mx	Aa-bf.mx	Aa-bf.mx	Aa-bf.mx	Aa-bf.mx	Aa-bf.mx	Aa-bf.mx	Aa-bf.mx	Aa-bf.mx	Calificación sin modificación en 2017
Instituciones Financieras	SB+PC										Aa-bf.mx	Aa-bf.mx	Aa-bf.mx	Sin modificación desde su calificación inicial
Instituciones Financieras	SB+PCDL										Aa-bf.mx	Aa-bf.mx	Aa-bf.mx	Sin modificación desde su calificación inicial
Instituciones Financieras	F+LIQ	Aaa-bf.mx	Aaa-bf.mx	Aaa-bf.mx	Aaa-bf.mx	Aaa-bf.mx	Aaa-bf.mx	Aaa-bf.mx	Aaa-bf.mx	Aaa-bf.mx	Aaa-bf.mx	Aaa-bf.mx	Aaa-bf.mx	Calificación sin modificación en 2017
Instituciones Financieras	DCP+	Aa-bf.mx	Aa-bf.mx	Aa-bf.mx	Aa-bf.mx	Aa-bf.mx	Aa-bf.mx	Aa-bf.mx	Aa-bf.mx	Aa-bf.mx	Aa-bf.mx	Aa-bf.mx	Aa-bf.mx	Calificación sin modificación en 2017
Instituciones Financieras	B+CORP	Aa-bf.mx	Aa-bf.mx	Aa-bf.mx	Aa-bf.mx	Aa-bf.mx	Aa-bf.mx	Aa-bf.mx	Aa-bf.mx	Aa-bf.mx	Aa-bf.mx	Aa-bf.mx	Aa-bf.mx	Calificación sin modificación en 2017
Instituciones Financieras	BMRGOB3	Aaa-bf.mx	Aaa-bf.mx	Aaa-bf.mx	Aaa-bf.mx	Aaa-bf.mx	Aaa-bf.mx	Aaa-bf.mx	Aaa-bf.mx	Aaa-bf.mx	Aaa-bf.mx	Aaa-bf.mx	Aaa-bf.mx	Calificación sin modificación en 2017
Instituciones Financieras	BMRGOB5	Aaa-bf.mx	Aaa-bf.mx	Aaa-bf.mx	Aaa-bf.mx	Aaa-bf.mx	Aaa-bf.mx	Aaa-bf.mx	Aaa-bf.mx	Aaa-bf.mx	Aaa-bf.mx	Aaa-bf.mx	Aaa-bf.mx	Calificación sin modificación en 2017
Instituciones Financieras	BMERGOB	Aaa-bf.mx	Aaa-bf.mx	Aaa-bf.mx	Aaa-bf.mx	Aaa-bf.mx	Aaa-bf.mx	Aaa-bf.mx	Aaa-bf.mx	Aaa-bf.mx	Aaa-bf.mx	Aaa-bf.mx	Aaa-bf.mx	Calificación sin modificación en 2017
Instituciones Financieras	BBVADOL	Aaa-bf.mx	Aaa-bf.mx	Aaa-bf.mx	Aaa-bf.mx	Aaa-bf.mx	Aaa-bf.mx	Aaa-bf.mx	Aaa-bf.mx	Aaa-bf.mx	Aaa-bf.mx	Aaa-bf.mx	Aaa-bf.mx	Calificación sin modificación en 2017
Instituciones Financieras	F-PYME	Aaa-bf.mx	Aaa-bf.mx	Aaa-bf.mx	Aaa-bf.mx	Aaa-bf.mx	Aaa-bf.mx	Aaa-bf.mx	Aaa-bf.mx	Aaa-bf.mx	Aaa-bf.mx	Aaa-bf.mx	Aaa-bf.mx	Calificación sin modificación en 2017

Tipo de Calificación (Español)	CLAVE	Enero 2017	Febrero 2017	Marzo 2017	Abril 2017	Mayo 2017	Junio 2017	Julio 2017	Agosto 2017	Septiembre 2017	Octubre 2017	Noviembre 2017	Diciembre 2017	Observaciones
Instituciones Financieras	BMER180	Aa-bf.mx	Aa-bf.mx	Aa-bf.mx	Aa-bf.mx	Aa-bf.mx	Aa-bf.mx	Aa-bf.mx	Aa-bf.mx	Aa-bf.mx	Aa-bf.mx	Aa-bf.mx	Aa-bf.mx	Calificación sin modificación en 2017
Instituciones Financieras	BBVAEUR	Aaa-bf.mx	Aaa-bf.mx	Aaa-bf.mx	Aaa-bf.mx	Aaa-bf.mx	Aaa-bf.mx	Aaa-bf.mx	Aaa-bf.mx	Aaa-bf.mx	Aaa-bf.mx	Aaa-bf.mx	Aaa-bf.mx	Calificación sin modificación en 2017
Instituciones Financieras	B+GFD	Aa-bf.mx	Aa-bf.mx	Aa-bf.mx	Aa-bf.mx	Aa-bf.mx	Aa-bf.mx	Aa-bf.mx	Aa-bf.mx	Aa-bf.mx	Aa-bf.mx	Aa-bf.mx	Aa-bf.mx	Calificación sin modificación en 2017
Instituciones Financieras	BMERLIQ	Aaa-bf.mx	Aaa-bf.mx	Aaa-bf.mx	Aaa-bf.mx	Aaa-bf.mx	Aaa-bf.mx	Aaa-bf.mx	Aaa-bf.mx	Aaa-bf.mx	Aaa-bf.mx	Aaa-bf.mx	Aaa-bf.mx	Calificación sin modificación en 2017
Instituciones Financieras	B+UMS	Aaa-bf.mx	Aaa-bf.mx	Aaa-bf.mx	Aaa-bf.mx	Aaa-bf.mx	Aaa-bf.mx	Aaa-bf.mx	Aaa-bf.mx	Aaa-bf.mx	Aaa-bf.mx	Aaa-bf.mx	Aaa-bf.mx	Calificación sin modificación en 2017
Instituciones Financieras	BMERPZO	Aa-bf.mx	Aa-bf.mx	Aa-bf.mx	Aa-bf.mx	Aa-bf.mx	Aa-bf.mx	Aa-bf.mx	Aa-bf.mx	Aa-bf.mx	Aa-bf.mx	Aa-bf.mx	Aa-bf.mx	Calificación sin modificación en 2017
Instituciones Financieras	BMERPMP	Aa-bf.mx	Aa-bf.mx	Aa-bf.mx	Aa-bf.mx	Aa-bf.mx	Aa-bf.mx	Aa-bf.mx	Aa-bf.mx	Aa-bf.mx	Aa-bf.mx	Aa-bf.mx	Aa-bf.mx	Calificación sin modificación en 2017
Instituciones Financieras	BMRGOB2	Aaa-bf.mx	Aaa-bf.mx	Aaa-bf.mx	Aaa-bf.mx	Aaa-bf.mx	Aaa-bf.mx	Aaa-bf.mx	Aaa-bf.mx	Aaa-bf.mx	Aaa-bf.mx	Aaa-bf.mx	Aaa-bf.mx	Calificación sin modificación en 2017
Instituciones Financieras	F-PFAE	Aaa-bf.mx	Aaa-bf.mx	Aaa-bf.mx	Aaa-bf.mx	Aaa-bf.mx	Aaa-bf.mx	Aaa-bf.mx	Aaa-bf.mx	Aaa-bf.mx	Aaa-bf.mx	Aaa-bf.mx	Aaa-bf.mx	Calificación sin modificación en 2017
Instituciones Financieras	B+MRF	Aa-bf.mx	Aa-bf.mx	Aa-bf.mx	Aa-bf.mx	Aa-bf.mx	Aa-bf.mx	Aa-bf.mx	Aa-bf.mx	Aa-bf.mx	Aa-bf.mx	Aa-bf.mx	Aa-bf.mx	Calificación sin modificación en 2017
Instituciones Financieras	SBLP	Aaa-bf.mx	Aaa-bf.mx	Aaa-bf.mx	Aaa-bf.mx	Aaa-bf.mx	Aaa-bf.mx	Aaa-bf.mx	Aaa-bf.mx	Aaa-bf.mx	Aaa-bf.mx	Aaa-bf.mx	Aaa-bf.mx	Calificación sin modificación en 2017
Instituciones Financieras	DMEDIO	Aa-bf.mx	Aa-bf.mx	Aa-bf.mx	Aa-bf.mx	Aa-bf.mx	Aa-bf.mx	Aa-bf.mx	Aa-bf.mx	Aa-bf.mx	Aa-bf.mx	Aa-bf.mx	Aa-bf.mx	Calificación sin modificación en 2017
Instituciones Financieras	B+REAL	Aa-bf.mx	Aa-bf.mx	Aa-bf.mx	Aa-bf.mx	Aa-bf.mx	Aa-bf.mx	Aa-bf.mx	Aa-bf.mx	Aa-bf.mx	Aa-bf.mx	Aa-bf.mx	Aa-bf.mx	Calificación sin modificación en 2017
Instituciones Financieras	DCP-1	Aaa-bf.mx	Aaa-bf.mx	Aaa-bf.mx	Aaa-bf.mx	Aaa-bf.mx	Aaa-bf.mx	Aaa-bf.mx	Aaa-bf.mx	Aaa-bf.mx	Aaa-bf.mx	Aaa-bf.mx	Aaa-bf.mx	Calificación sin modificación en 2017
Instituciones Financieras	DLP-1	Aaa-bf.mx	Aaa-bf.mx	Aaa-bf.mx	Aaa-bf.mx	Aaa-bf.mx	Aaa-bf.mx	Aaa-bf.mx	Aaa-bf.mx	Aaa-bf.mx	Aaa-bf.mx	Aaa-bf.mx	Aaa-bf.mx	Calificación sin modificación en 2017
Instituciones Financieras	B+EDUCA	Aaa-bf.mx	Aaa-bf.mx	Aaa-bf.mx	Aaa-bf.mx	Aaa-bf.mx	Aaa-bf.mx	Aaa-bf.mx	Aaa-bf.mx	Aaa-bf.mx	Aaa-bf.mx	Aaa-bf.mx	Aaa-bf.mx	Calificación sin modificación en 2017
Instituciones Financieras	GUB-1	Aaa-bf.mx	Aaa-bf.mx	Aaa-bf.mx	Aaa-bf.mx	Aaa-bf.mx	Aaa-bf.mx	Aaa-bf.mx	Aaa-bf.mx	Aaa-bf.mx	Aaa-bf.mx	Aaa-bf.mx	Aaa-bf.mx	Calificación sin modificación en 2017
Instituciones Financieras	BMER30	Aaa-bf.mx	Aaa-bf.mx	Aaa-bf.mx	Aaa-bf.mx	Aaa-bf.mx	Aaa-bf.mx	Aaa-bf.mx	Aaa-bf.mx	Aaa-bf.mx	Aaa-bf.mx	Aaa-bf.mx	Aaa-bf.mx	Calificación sin modificación en 2017
Instituciones Financieras	FORD 14-2	Aa2.mx	Aa2.mx	Aa2.mx	Aa2.mx	Aa2.mx	Aa2.mx	Aa2.mx	Aa2.mx	Aa2.mx	Aa2.mx	Aa2.mx	Aa2.mx	Calificación sin modificación en 2017

Tipo de Calificación (Español)	CLAVE	Enero 2017	Febrero 2017	Marzo 2017	Abril 2017	Mayo 2017	Junio 2017	Julio 2017	Agosto 2017	Septiembre 2017	Octubre 2017	Noviembre 2017	Diciembre 2017	Observaciones
Instituciones Financieras	FORD 16	Aa2.mx	Aa2.mx	Aa2.mx	Aa2.mx	Aa2.mx	Aa2.mx	Aa2.mx	Aa2.mx	Aa2.mx	Aa2.mx	Aa2.mx	Aa2.mx	Calificación sin modificación en 2017
Instituciones Financieras	FORD	MX-1	MX-1	MX-1	MX-1	MX-1	MX-1	MX-1	MX-1	MX-1	MX-1	MX-1	MX-1	Calificación sin modificación en 2017
Instituciones Financieras	FORD 17								Aa2.mx	Aa2.mx	Aa2.mx	Aa2.mx	Aa2.mx	Sin modificación desde su calificación inicial
Financiamiento Estructurado	Linea Hipotecaria Santander-Fovissste 2	Aaa.mx (sf)	Aaa.mx (sf)	Aaa.mx (sf)	Aaa.mx (sf)	Aaa.mx (sf)	Aaa.mx (sf)	Aaa.mx (sf)	Aaa.mx (sf)	Aaa.mx (sf)	Aaa.mx (sf)	Aaa.mx (sf)	Aaa.mx (sf)	Calificación sin modificación en 2017
Financiamiento Estructurado	MXMACFW 07U	Ca.mx (sf)	Ca.mx (sf)	Ca.mx (sf)	Ca.mx (sf)	Ca.mx (sf)	Ca.mx (sf)	Ca.mx (sf)	Ca.mx (sf)	Ca.mx (sf)	Ca.mx (sf)	Ca.mx (sf)	Ca.mx (sf)	Calificación sin modificación en 2017
Financiamiento Estructurado	MXMACFW 07-2U	C.mx (sf)	C.mx (sf)	C.mx (sf)	C.mx (sf)	C.mx (sf)	C.mx (sf)	C.mx (sf)	C.mx (sf)	C.mx (sf)	C.mx (sf)	C.mx (sf)	C.mx (sf)	Calificación sin modificación en 2017
Financiamiento Estructurado	MXMACFW 07-3U	B3.mx (sf)	B3.mx (sf)	B3.mx (sf)	B3.mx (sf)	B3.mx (sf)	B3.mx (sf)	B3.mx (sf)	B3.mx (sf)	B3.mx (sf)	B3.mx (sf)	B3.mx (sf)	B3.mx (sf)	Calificación sin modificación en 2017
Financiamiento Estructurado	MXMACFW 07-3U	Ca.mx (sf)	Ca.mx (sf)	Ca.mx (sf)	Ca.mx (sf)	Ca.mx (sf)	Ca.mx (sf)	Ca.mx (sf)	Ca.mx (sf)	Ca.mx (sf)	Ca.mx (sf)	Ca.mx (sf)	Ca.mx (sf)	Calificación sin modificación en 2017
Financiamiento Estructurado	MXMACFW 07-4U	C.mx (sf)	C.mx (sf)	C.mx (sf)	C.mx (sf)	C.mx (sf)	C.mx (sf)	C.mx (sf)	C.mx (sf)	C.mx (sf)	C.mx (sf)	C.mx (sf)	C.mx (sf)	Calificación sin modificación en 2017
Financiamiento Estructurado	MXMACFW 07-5U	B3.mx (sf)	B3.mx (sf)	B3.mx (sf)	B3.mx (sf)	B3.mx (sf)	B3.mx (sf)	B3.mx (sf)	B3.mx (sf)	B3.mx (sf)	B3.mx (sf)	B3.mx (sf)	B3.mx (sf)	Calificación sin modificación en 2017
Financiamiento Estructurado	MXMACFW 07-5U	C.mx (sf)	C.mx (sf)	C.mx (sf)	C.mx (sf)	C.mx (sf)	C.mx (sf)	C.mx (sf)	C.mx (sf)	C.mx (sf)	C.mx (sf)	C.mx (sf)	C.mx (sf)	Calificación sin modificación en 2017
Financiamiento Estructurado	MXMACFW 07-6U	C.mx (sf)	C.mx (sf)	C.mx (sf)	C.mx (sf)	C.mx (sf)	C.mx (sf)	C.mx (sf)	C.mx (sf)	C.mx (sf)	C.mx (sf)	C.mx (sf)	C.mx (sf)	Calificación sin modificación en 2017
Energía, Com. y Grado Espec.	GAP	MX-1	MX-1	MX-1	MX-1	MX-1	MX-1	MX-1	MX-1	MX-1	MX-1	MX-1	MX-1	Sin modificación desde su calificación inicial
Energía, Com. y Grado Espec.	GAP 15-2	Aa1.mx	Aa1.mx	Aa1.mx	Aa1.mx	Aa1.mx	Aa1.mx	Aa1.mx	Aa1.mx	Aa1.mx	Aaa.mx	Aaa.mx	Aaa.mx	Movimiento de calificación en Octubre de 2017
Energía, Com. y Grado Espec.	GAP 15	Aa1.mx	Aa1.mx	Aa1.mx	Aa1.mx	Aa1.mx	Aa1.mx	Aa1.mx	Aa1.mx	Aa1.mx	Aaa.mx	Aaa.mx	Aaa.mx	Movimiento de calificación en Octubre de 2017
Energía, Com. y Grado Espec.	GAP 16	Aa1.mx	Aa1.mx	Aa1.mx	Aa1.mx	Aa1.mx	Aa1.mx	Aa1.mx	Aa1.mx	Aa1.mx	Aaa.mx	Aaa.mx	Aaa.mx	Movimiento de calificación en Octubre de 2017
Energía, Com. y Grado Espec.	GAP 17			Aa1.mx	Aa1.mx	Aa1.mx	Aa1.mx	Aa1.mx	Aa1.mx	Aa1.mx	Aaa.mx	Aaa.mx	Aaa.mx	Sin modificación desde su calificación inicial
Energía, Com. y Grado Espec.	GAP 17-2										Aaa.mx	Aaa.mx	Aaa.mx	Sin modificación desde su calificación inicial

Tipo de Calificación (Español)	CLAVE	Enero 2017	Febrero 2017	Marzo 2017	Abril 2017	Mayo 2017	Junio 2017	Julio 2017	Agosto 2017	Septiembre 2017	Octubre 2017	Noviembre 2017	Diciembre 2017	Observaciones
Instituciones Financieras	SANTAT1 16	A1.mx	A1.mx	A1.mx	A1.mx	A1.mx	A1.mx	A1.mx	A1.mx	A1.mx	A1.mx	A1.mx	A1.mx	Calificación sin modificación en 2017
Corporativos	TLEVISA 10	Aa1.mx	Aa1.mx	Aa1.mx	Aa1.mx	Aa1.mx	Aa1.mx	Aa1.mx	Aa1.mx	Aa1.mx	Aa1.mx	Aa1.mx	Aa1.mx	Sin modificación desde su calificación inicial
Corporativos	TLEVISA 0443	Aa1.mx	Aa1.mx	Aa1.mx	Aa1.mx	Aa1.mx	Aa1.mx	Aa1.mx	Aa1.mx	Aa1.mx	Aa1.mx	Aa1.mx	Aa1.mx	Sin modificación desde su calificación inicial
Corporativos	TLEVISA 14	Aa1.mx	Aa1.mx	Aa1.mx	Aa1.mx	Aa1.mx	Aa1.mx	Aa1.mx	Aa1.mx	Aa1.mx	Aa1.mx	Aa1.mx	Aa1.mx	Sin modificación desde su calificación inicial
Corporativos	TLEVISA 15	Aa1.mx	Aa1.mx	Aa1.mx	Aa1.mx	Aa1.mx	Aa1.mx	Aa1.mx	Aa1.mx	Aa1.mx	Aa1.mx	Aa1.mx	Aa1.mx	Sin modificación desde su calificación inicial
Grupo de Instituciones Financieras	HSBC 08-2	A1.mx	A1.mx	A1.mx	A1.mx	A1.mx	A1.mx	A1.mx	A1.mx	A1.mx	A1.mx	A1.mx	A1.mx	Calificación sin modificación en 2017
Grupo de Instituciones Financieras	HSBC 09D	A1.mx	A1.mx	A1.mx	A1.mx	A1.mx	A1.mx	A1.mx	A1.mx	A1.mx	A1.mx	A1.mx	A1.mx	Calificación sin modificación en 2017
Grupo de Instituciones Financieras	HSBC 13	Aa2.mx	Aa2.mx	Aa2.mx	Aa2.mx	Aa2.mx	Aa2.mx	Aa2.mx	Aa2.mx	Aa2.mx	Aa2.mx	Aa2.mx	Aa2.mx	Calificación sin modificación en 2017
Grupo de Instituciones Financieras	HSBC 13-2	Aa2.mx	Aa2.mx	Aa2.mx	Aa2.mx	Aa2.mx	Aa2.mx	Aa2.mx	Aa2.mx	Aa2.mx	Aa2.mx	Aa2.mx	Aa2.mx	Calificación sin modificación en 2017
Grupo de Instituciones Financieras	HSBC 17									Aa2.mx	Aa2.mx	Aa2.mx	Aa2.mx	Sin modificación desde su calificación inicial
Grupo de Instituciones Financieras	HSBC 17-2									Aa2.mx	Aa2.mx	Aa2.mx	Aa2.mx	Sin modificación desde su calificación inicial
Financiamiento Estructurado	MXMACFW 06U	C.mx (sf)	C.mx (sf)	C.mx (sf)	C.mx (sf)	C.mx (sf)	C.mx (sf)	C.mx (sf)	C.mx (sf)	C.mx (sf)	C.mx (sf)	C.mx (sf)	C.mx (sf)	Calificación sin modificación en 2017
Financiamiento Estructurado	MXMACFW 06-2U	C.mx (sf)	C.mx (sf)	C.mx (sf)	C.mx (sf)	C.mx (sf)	C.mx (sf)	C.mx (sf)	C.mx (sf)	C.mx (sf)	C.mx (sf)	C.mx (sf)	C.mx (sf)	Calificación sin modificación en 2017
Financiamiento Estructurado	BRHCCB 07-2U	B3.mx (sf)	B3.mx (sf)	B3.mx (sf)	B3.mx (sf)	B3.mx (sf)	B3.mx (sf)	B3.mx (sf)	B3.mx (sf)	B3.mx (sf)	B3.mx (sf)	B3.mx (sf)	B3.mx (sf)	Calificación sin modificación en 2017
Financiamiento Estructurado	BRHCCB 07-2U	Ca.mx (sf)	Ca.mx (sf)	Ca.mx (sf)	Ca.mx (sf)	Ca.mx (sf)	Ca.mx (sf)	Ca.mx (sf)	Ca.mx (sf)	Ca.mx (sf)	Ca.mx (sf)	Ca.mx (sf)	Ca.mx (sf)	Calificación sin modificación en 2017
Financiamiento Estructurado	BRHCCB 08U	Ba3.mx (sf)	Ba3.mx (sf)	Ba3.mx (sf)	Ba3.mx (sf)	Ba3.mx (sf)	Ba3.mx (sf)	Ba3.mx (sf)	Ba3.mx (sf)	Ba3.mx (sf)	Ba3.mx (sf)	Ba3.mx (sf)	Ba3.mx (sf)	Calificación sin modificación en 2017

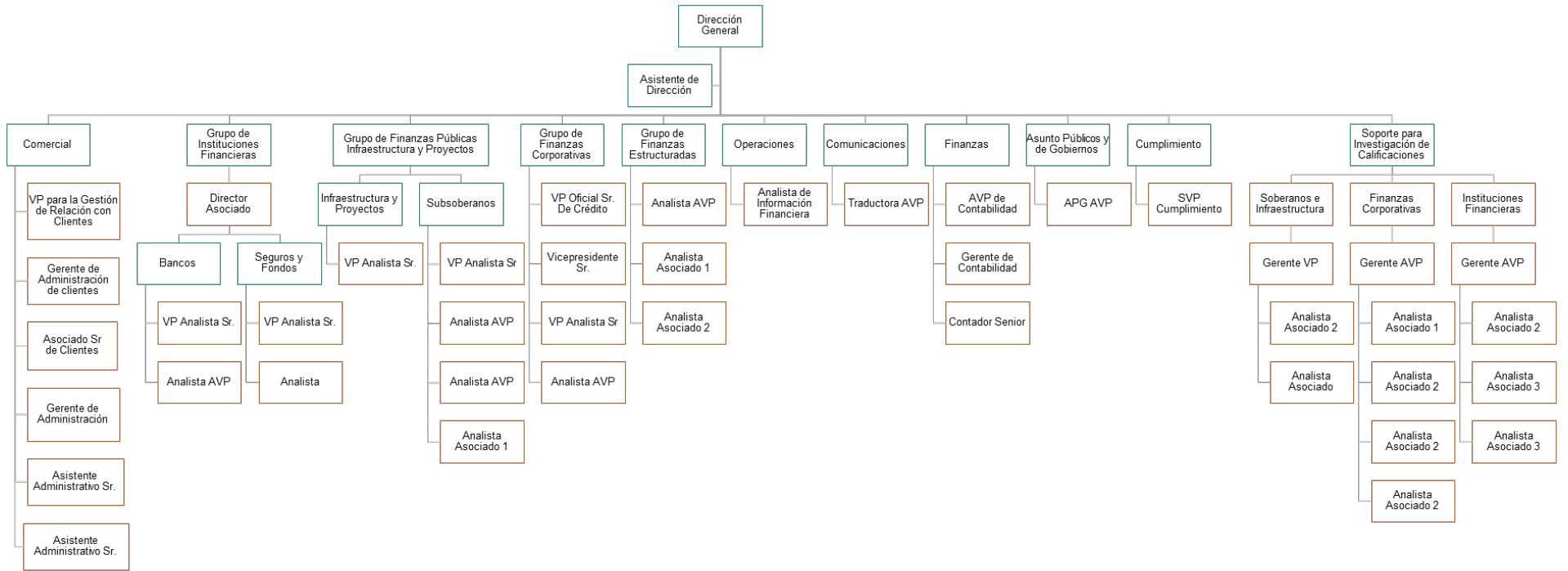
Tipo de Calificación (Español)	CLAVE	Enero 2017	Febrero 2017	Marzo 2017	Abril 2017	Mayo 2017	Junio 2017	Julio 2017	Agosto 2017	Septiembre 2017	Octubre 2017	Noviembre 2017	Diciembre 2017	Observaciones
Instituciones Financieras	HSBC-MP	Aa-bf.mx	Aa-bf.mx	Aa-bf.mx	Aa-bf.mx	Aa-bf.mx	Aa-bf.mx	Aa-bf.mx	Aa-bf.mx	Aa-bf.mx	Aa-bf.mx	Aa-bf.mx	Aa-bf.mx	Calificación sin modificación en 2017
Instituciones Financieras	HSBCF1+	Aa-bf.mx	Aa-bf.mx	Aa-bf.mx	Aa-bf.mx	Aa-bf.mx	Aa-bf.mx	Aa-bf.mx	Aa-bf.mx	Aa-bf.mx	Aa-bf.mx	Aa-bf.mx	Aa-bf.mx	Calificación sin modificación en 2017
Instituciones Financieras	HSBGOB2	Aaa-bf.mx	Aaa-bf.mx	Aaa-bf.mx	Aaa-bf.mx	Aaa-bf.mx	Aaa-bf.mx	Aaa-bf.mx	Aaa-bf.mx	Aaa-bf.mx	Aaa-bf.mx	Aaa-bf.mx	Aaa-bf.mx	Calificación sin modificación en 2017
Instituciones Financieras	HSBCDOL	Aaa-bf.mx	Aaa-bf.mx	Aaa-bf.mx	Aaa-bf.mx	Aaa-bf.mx	Aaa-bf.mx	Aaa-bf.mx	Aaa-bf.mx	Aaa-bf.mx	Aaa-bf.mx	Aaa-bf.mx	Aaa-bf.mx	Calificación sin modificación en 2017
Instituciones Financieras	HSBC-F1	Aa-bf.mx	Aa-bf.mx	Aa-bf.mx	Aa-bf.mx	Aa-bf.mx	Aa-bf.mx	Aa-bf.mx	Aa-bf.mx	Aa-bf.mx	Aa-bf.mx	Aa-bf.mx	Aa-bf.mx	Calificación sin modificación en 2017
Energía, Com. y Grado Espec.	IBDROLA 08	Aaa.mx	Aaa.mx	Aaa.mx	Aaa.mx	Aaa.mx	Aaa.mx	Aaa.mx	Aaa.mx	Aaa.mx	Aaa.mx	Aaa.mx	Aaa.mx	Calificación sin modificación en 2017
Corporativos	PE&OLES 10-2D	Aa3.mx	Aa3.mx	Aa3.mx	Aa3.mx	Aa3.mx	Aa3.mx	Aa3.mx	Aa3.mx	Aa3.mx	Aa3.mx	Aa3.mx	Aa3.mx	Sin modificación desde su calificación inicial
Corporativos	PE&OLES 12D	Aa3.mx	Aa3.mx	Aa3.mx	Aa3.mx	Aa3.mx	Aa3.mx	Aa3.mx	Aa3.mx	Aa3.mx	Aa3.mx	Aa3.mx	Aa3.mx	Sin modificación desde su calificación inicial
Financiamientos Estructurados	CEDEVIS 06-4U	Aaa.mx (sf)	Aaa.mx (sf)	Aaa.mx (sf)	Aaa.mx (sf)	Aaa.mx (sf)	Aaa.mx (sf)	Aaa.mx (sf)	Aaa.mx (sf)	Aaa.mx (sf)	Aaa.mx (sf)	Aaa.mx (sf)	Aaa.mx (sf)	Calificación sin modificación en 2017
Energía, Com. y Grado Espec.	IENOVA 13	Aa1.mx	Aa1.mx	Aa1.mx	Aa1.mx	Aa1.mx	Aa1.mx	Aa1.mx	Aa1.mx	Aa1.mx	Aa1.mx	Aa1.mx	Aa1.mx	Sin modificación desde su calificación inicial
Energía, Com. y Grado Espec.	IENOVA 13-2	Aa1.mx	Aa1.mx	Aa1.mx	Aa1.mx	Aa1.mx	Aa1.mx	Aa1.mx	Aa1.mx	Aa1.mx	Aa1.mx	Aa1.mx	Aa1.mx	Sin modificación desde su calificación inicial
Instituciones Financieras	CORPTRC ISHRS	Aa-bf.mx	Aa-bf.mx	Aa-bf.mx	Aa-bf.mx	Aa-bf.mx	Aa-bf.mx	Aa-bf.mx	Aa-bf.mx	Aa-bf.mx	Aa-bf.mx	Aa-bf.mx	Aa-bf.mx	Calificación sin modificación en 2017
Corporativos	MATCB 05U	Aa1.mx	Aa1.mx	Aa1.mx	Aa1.mx	Aa1.mx	Aa1.mx	Aa1.mx	Aa1.mx	Aa1.mx	Aa1.mx	Aa1.mx	Aa1.mx	Calificación sin modificación en 2017
Instituciones Financieras	AZMT-D1												Aa-bf.mx	Sin modificación desde su calificación inicial
Instituciones Financieras	AZMT-C1	Aaa-bf.mx	Aaa-bf.mx	Aaa-bf.mx	Aaa-bf.mx	Aaa-bf.mx	Aaa-bf.mx	Aaa-bf.mx	Aaa-bf.mx	Aaa-bf.mx	Aaa-bf.mx	Aaa-bf.mx	Aaa-bf.mx	Sin modificación desde su calificación inicial
Instituciones Financieras	AZMT-G1	Aa-bf.mx	Aa-bf.mx	Aa-bf.mx	Aa-bf.mx	Aa-bf.mx	Aa-bf.mx	Aa-bf.mx	Aa-bf.mx	Aa-bf.mx	Aa-bf.mx	Aa-bf.mx	Aa-bf.mx	Sin modificación desde su calificación inicial
Corporativos	MFRISCO 13	Caa1.mx	Caa1.mx	B3.mx	B3.mx	B3.mx	B3.mx	B3.mx	B3.mx	B3.mx	B3.mx	B3.mx	B3.mx	Movimiento de calificación en marzo de 2017
Corporativos	MFRISCOA	MX-4	MX-4	MX-4	MX-4	MX-4	MX-4	MX-4	MX-4	MX-4	MX-4	MX-4	MX-4	Calificación sin modificación en 2017
Instituciones Financieras	NAFR 190417	Aaa.mx	Aaa.mx	Aaa.mx	Aaa.mx	Aaa.mx	Aaa.mx	Aaa.mx	Aaa.mx	Aaa.mx	Aaa.mx	Aaa.mx	Aaa.mx	Calificación sin modificación en 2017

Tipo de Calificación (Español)	CLAVE	Enero 2017	Febrero 2017	Marzo 2017	Abril 2017	Mayo 2017	Junio 2017	Julio 2017	Agosto 2017	Septiembre 2017	Octubre 2017	Noviembre 2017	Diciembre 2017	Observaciones
Financiamiento Estructurado	CEDEVIS 10-5U	Aaa.mx (sf)	Aaa.mx (sf)	Aaa.mx (sf)	Aaa.mx (sf)	Aaa.mx (sf)	Aaa.mx (sf)	Aaa.mx (sf)	Aaa.mx (sf)	Aaa.mx (sf)	Aaa.mx (sf)	Aaa.mx (sf)	Aaa.mx (sf)	Calificación sin modificación en 2017
Financiamiento Estructurado	CEDEVIS 10-6U	Aaa.mx (sf)	Aaa.mx (sf)	Aaa.mx (sf)	Aaa.mx (sf)	Aaa.mx (sf)	Aaa.mx (sf)	Aaa.mx (sf)	Aaa.mx (sf)	Aaa.mx (sf)	Aaa.mx (sf)	Aaa.mx (sf)	Aaa.mx (sf)	Calificación sin modificación en 2017
Financiamiento Estructurado	CEDEVIS 11U	Aaa.mx (sf)	Aaa.mx (sf)	Aaa.mx (sf)	Aaa.mx (sf)	Aaa.mx (sf)	Aaa.mx (sf)	Aaa.mx (sf)	Aaa.mx (sf)	Aaa.mx (sf)	Aaa.mx (sf)	Aaa.mx (sf)	Aaa.mx (sf)	Calificación sin modificación en 2017
Financiamiento Estructurado	CEDEVIS 11-2U	Aaa.mx (sf)	Aaa.mx (sf)	Aaa.mx (sf)	Aaa.mx (sf)	Aaa.mx (sf)	Aaa.mx (sf)	Aaa.mx (sf)	Aaa.mx (sf)	Aaa.mx (sf)	Aaa.mx (sf)	Aaa.mx (sf)	Aaa.mx (sf)	Calificación sin modificación en 2017
Financiamiento Estructurado	CDVITOT 11U	Aaa.mx (sf)	Aaa.mx (sf)	Aaa.mx (sf)	Aaa.mx (sf)	Aaa.mx (sf)	Aaa.mx (sf)	Aaa.mx (sf)	Aaa.mx (sf)	Aaa.mx (sf)	Aaa.mx (sf)	Aaa.mx (sf)	Aaa.mx (sf)	Calificación sin modificación en 2017
Financiamiento Estructurado	CDVITOT 11-3U	Aaa.mx (sf)	Aaa.mx (sf)	Aaa.mx (sf)	Aaa.mx (sf)	Aaa.mx (sf)	Aaa.mx (sf)	Aaa.mx (sf)	Aaa.mx (sf)	Aaa.mx (sf)	Aaa.mx (sf)	Aaa.mx (sf)	Aaa.mx (sf)	Calificación sin modificación en 2017
Financiamiento Estructurado	CEDEVIS 12U	Aaa.mx (sf)	Aaa.mx (sf)	Aaa.mx (sf)	Aaa.mx (sf)	Aaa.mx (sf)	Aaa.mx (sf)	Aaa.mx (sf)	Aaa.mx (sf)	Aaa.mx (sf)	Aaa.mx (sf)	Aaa.mx (sf)	Aaa.mx (sf)	Calificación sin modificación en 2017
Financiamiento Estructurado	CDVITOT 12-2U	Aaa.mx (sf)	Aaa.mx (sf)	Aaa.mx (sf)	Aaa.mx (sf)	Aaa.mx (sf)	Aaa.mx (sf)	Aaa.mx (sf)	Aaa.mx (sf)	Aaa.mx (sf)	Aaa.mx (sf)	Aaa.mx (sf)	Aaa.mx (sf)	Calificación sin modificación en 2017
Financiamiento Estructurado	CEDEVIS 13U	Aaa.mx (sf)	Aaa.mx (sf)	Aaa.mx (sf)	Aaa.mx (sf)	Aaa.mx (sf)	Aaa.mx (sf)	Aaa.mx (sf)	Aaa.mx (sf)	Aaa.mx (sf)	Aaa.mx (sf)	Aaa.mx (sf)	Aaa.mx (sf)	Calificación sin modificación en 2017
Financiamiento Estructurado	CDVITOT 14U	Aaa.mx (sf)	Aaa.mx (sf)	Aaa.mx (sf)	Aaa.mx (sf)	Aaa.mx (sf)	Aaa.mx (sf)	Aaa.mx (sf)	Aaa.mx (sf)	Aaa.mx (sf)	Aaa.mx (sf)	Aaa.mx (sf)	Aaa.mx (sf)	Calificación sin modificación en 2017
Financiamiento Estructurado	CDVITOT 14-2U	Aaa.mx (sf)	Aaa.mx (sf)	Aaa.mx (sf)	Aaa.mx (sf)	Aaa.mx (sf)	Aaa.mx (sf)	Aaa.mx (sf)	Aaa.mx (sf)	Aaa.mx (sf)	Aaa.mx (sf)	Aaa.mx (sf)	Aaa.mx (sf)	Calificación sin modificación en 2017
Instituciones Financieras	NRF 17								Aaa.mx	Aaa.mx	Aaa.mx	Aaa.mx	Aaa.mx	Sin modificación desde su calificación inicial
Instituciones Financieras	EDONL 06	Aa1.mx	Aa1.mx	Aa1.mx	Aa1.mx	Aa1.mx	Aa1.mx	Aa1.mx	Aa1.mx	Aa1.mx	Aa1.mx	Aa1.mx	Aa1.mx	Calificación retirada en diciembre de 2017
Corporativos	PEMEX 09U	Aa3.mx	Aa3.mx	Aa3.mx	Aa3.mx	Aa3.mx	Aa3.mx	Aa3.mx	Aa3.mx	Aa3.mx	Aa3.mx	Aa3.mx	Aa3.mx	Sin modificación desde su calificación inicial
Corporativos	PEMEX 10U	Aa3.mx	Aa3.mx	Aa3.mx	Aa3.mx	Aa3.mx	Aa3.mx	Aa3.mx	Aa3.mx	Aa3.mx	Aa3.mx	Aa3.mx	Aa3.mx	Sin modificación desde su calificación inicial
Corporativos	PEMEX 10-2	Aa3.mx	Aa3.mx	Aa3.mx	Aa3.mx	Aa3.mx	Aa3.mx	Aa3.mx	Aa3.mx	Aa3.mx	Aa3.mx	Aa3.mx	Aa3.mx	Sin modificación desde su calificación inicial
Corporativos	PEMEX 11U	Aa3.mx	Aa3.mx	Aa3.mx	Aa3.mx	Aa3.mx	Aa3.mx	Aa3.mx	Aa3.mx	Aa3.mx	Aa3.mx	Aa3.mx	Aa3.mx	Sin modificación desde su calificación inicial
Corporativos	PEMEX 11-3	Aa3.mx	Aa3.mx	Aa3.mx	Aa3.mx	Aa3.mx	Aa3.mx	Aa3.mx	Aa3.mx	Aa3.mx	Aa3.mx	Aa3.mx	Aa3.mx	Sin modificación desde su calificación inicial
Corporativos	PEMEX 11-3	Aa3.mx	Aa3.mx	Aa3.mx	Aa3.mx	Aa3.mx	Aa3.mx	Aa3.mx	Aa3.mx	Aa3.mx	Aa3.mx	Aa3.mx	Aa3.mx	Sin modificación desde su calificación inicial

Tipo de Calificación (Español)	CLAVE	Enero 2017	Febrero 2017	Marzo 2017	Abril 2017	Mayo 2017	Junio 2017	Julio 2017	Agosto 2017	Septiembre 2017	Octubre 2017	Noviembre 2017	Diciembre 2017	Observaciones
Corporativos	PEMEX 12	Aa3.mx	Aa3.mx	Aa3.mx	Aa3.mx	Aa3.mx	Aa3.mx	Aa3.mx	Aa3.mx	Aa3.mx	Aa3.mx			Calificación retirada en noviembre de 2017
Corporativos	PEMEX 12U	Aa3.mx	Aa3.mx	Aa3.mx	Aa3.mx	Aa3.mx	Aa3.mx	Aa3.mx	Aa3.mx	Aa3.mx	Aa3.mx	Aa3.mx	Aa3.mx	Calificación sin modificación en 2017
Corporativos	PEMEX 13	Aa3.mx	Aa3.mx	Aa3.mx	Aa3.mx	Aa3.mx	Aa3.mx	Aa3.mx	Aa3.mx	Aa3.mx	Aa3.mx	Aa3.mx	Aa3.mx	Calificación sin modificación en 2017
Corporativos	PEMEX 13-2	Aa3.mx	Aa3.mx	Aa3.mx	Aa3.mx	Aa3.mx	Aa3.mx	Aa3.mx	Aa3.mx	Aa3.mx	Aa3.mx	Aa3.mx	Aa3.mx	Calificación sin modificación en 2017
Corporativos	PEMEX 14	Aa3.mx	Aa3.mx	Aa3.mx	Aa3.mx	Aa3.mx	Aa3.mx	Aa3.mx	Aa3.mx	Aa3.mx	Aa3.mx	Aa3.mx	Aa3.mx	Calificación sin modificación en 2017
Corporativos	PEMEX 14U	Aa3.mx	Aa3.mx	Aa3.mx	Aa3.mx	Aa3.mx	Aa3.mx	Aa3.mx	Aa3.mx	Aa3.mx	Aa3.mx	Aa3.mx	Aa3.mx	Calificación sin modificación en 2017
Corporativos	PEMEX 14-2	Aa3.mx	Aa3.mx	Aa3.mx	Aa3.mx	Aa3.mx	Aa3.mx	Aa3.mx	Aa3.mx	Aa3.mx	Aa3.mx	Aa3.mx	Aa3.mx	Calificación sin modificación en 2017
Corporativos	PEMEX 15	Aa3.mx	Aa3.mx	Aa3.mx	Aa3.mx	Aa3.mx	Aa3.mx	Aa3.mx	Aa3.mx	Aa3.mx	Aa3.mx	Aa3.mx	Aa3.mx	Calificación sin modificación en 2017
Corporativos	PEMEX 15U	Aa3.mx	Aa3.mx	Aa3.mx	Aa3.mx	Aa3.mx	Aa3.mx	Aa3.mx	Aa3.mx	Aa3.mx	Aa3.mx	Aa3.mx	Aa3.mx	Sin modificación desde su calificación inicial
Corporativos	PEMEX 16	Aa3.mx	Aa3.mx	Aa3.mx	Aa3.mx	Aa3.mx	Aa3.mx	Aa3.mx	Aa3.mx	Aa3.mx	Aa3.mx	Aa3.mx	Aa3.mx	Calificación sin modificación en 2017
Instituciones Financieras	CETETRC ISHRS	Aaa-bf.mx	Aaa-bf.mx	Aaa-bf.mx	Aaa-bf.mx	Aaa-bf.mx	Aaa-bf.mx	Aaa-bf.mx	Aaa-bf.mx	Aaa-bf.mx	Aaa-bf.mx	Aaa-bf.mx	Aaa-bf.mx	Calificación sin modificación en 2017
Instituciones Financieras	M10TRAC ISHRS	Aaa-bf.mx	Aaa-bf.mx	Aaa-bf.mx	Aaa-bf.mx	Aaa-bf.mx	Aaa-bf.mx	Aaa-bf.mx	Aaa-bf.mx	Aaa-bf.mx	Aaa-bf.mx	Aaa-bf.mx	Aaa-bf.mx	Calificación sin modificación en 2017
Instituciones Financieras	M5TRAC ISHRS	Aaa-bf.mx	Aaa-bf.mx	Aaa-bf.mx	Aaa-bf.mx	Aaa-bf.mx	Aaa-bf.mx	Aaa-bf.mx	Aaa-bf.mx	Aaa-bf.mx	Aaa-bf.mx	Aaa-bf.mx	Aaa-bf.mx	Calificación sin modificación en 2017
Instituciones Financieras	UDITRAC ISHRS	Aaa-bf.mx	Aaa-bf.mx	Aaa-bf.mx	Aaa-bf.mx	Aaa-bf.mx	Aaa-bf.mx	Aaa-bf.mx	Aaa-bf.mx	Aaa-bf.mx	Aaa-bf.mx	Aaa-bf.mx	Aaa-bf.mx	Calificación sin modificación en 2017
Instituciones Financieras	SGMEX	MX-1	MX-1	MX-1	MX-1	MX-1	MX-1	MX-1	MX-1	MX-1	MX-1	MX-1	MX-1	Calificación sin modificación en 2017
Instituciones Financieras	SGMEX 13-2D	Aaa.mx	Aaa.mx	Aaa.mx	Aaa.mx	Aaa.mx	Aaa.mx	Aaa.mx	Aaa.mx	Aaa.mx	Aaa.mx	Aaa.mx	Aaa.mx	Calificación sin modificación en 2017
Instituciones Financieras	SGMEX 14D	Aaa.mx	Aaa.mx	Aaa.mx	Aaa.mx	Aaa.mx	Aaa.mx	Aaa.mx	Aaa.mx	Aaa.mx	Aaa.mx	Aaa.mx	Aaa.mx	Calificación sin modificación en 2017
Instituciones Financieras	SGMEX 16D	Aaa.mx	Aaa.mx	Aaa.mx	Aaa.mx	Aaa.mx	Aaa.mx	Aaa.mx	Aaa.mx	Aaa.mx	Aaa.mx	Aaa.mx	Aaa.mx	Calificación sin modificación en 2017
Corporativos	TELFIM 10	Aa3.mx	Aa3.mx	Aa3.mx	Aa3.mx	Aa3.mx	Aa3.mx	Aa3.mx	Aa3.mx	Aa3.mx	Aa3.mx	Aa3.mx	Aa3.mx	Calificación sin modificación en 2017

Tipo de Calificación (Español)	CLAVE	Enero 2017	Febrero 2017	Marzo 2017	Abril 2017	Mayo 2017	Junio 2017	Julio 2017	Agosto 2017	Septiembre 2017	Octubre 2017	Noviembre 2017	Diciembre 2017	Observaciones
Corporativos	TELMEX 07	Aaa.mx	Aa1.mx	Aa1.mx	Aa1.mx	Aa1.mx	Aa1.mx	Aa1.mx	Aa1.mx	Aa1.mx	Aa1.mx	Aa1.mx	Aa1.mx	Movimiento de calificación en febrero 2017
Corporativos	TELMEX 08	Aaa.mx	Aa1.mx	Aa1.mx	Aa1.mx	Aa1.mx	Aa1.mx	Aa1.mx	Aa1.mx	Aa1.mx	Aa1.mx	Aa1.mx	Aa1.mx	Movimiento de calificación en febrero 2017
Corporativos	TUCACCB 08	Aa3.mx	Aa3.mx	Aa3.mx	Aa3.mx	Aa3.mx	Aa3.mx	Aa3.mx	Aa3.mx	Aa3.mx	Aa3.mx	Aa3.mx	Aa3.mx	Calificación sin modificación en 2017
Instituciones Financieras	VWBANK 14	Aaa.mx	Aaa.mx	Aaa.mx	Aaa.mx	Aaa.mx	Aaa.mx	Aaa.mx	Aaa.mx	Aaa.mx	Aaa.mx	Aaa.mx	Aaa.mx	Calificación sin modificación en 2017
Instituciones Financieras	VWLEASE	MX-1	MX-1	MX-1	MX-1	MX-1	MX-1	MX-1	MX-1	MX-1	MX-1	MX-1	MX-1	Calificación sin modificación en 2017
Instituciones Financieras	VWLEASE 13-2	Aaa.mx	Aaa.mx	Aaa.mx	Aaa.mx	Aaa.mx	Aaa.mx	Aaa.mx	Aaa.mx					Calificación retirada en septiembre de 2017
Instituciones Financieras	VWLEASE 14-2	Aaa.mx	Aaa.mx	Aaa.mx	Aaa.mx	Aaa.mx	Aaa.mx	Aaa.mx	Aaa.mx	Aaa.mx	Aaa.mx	Aaa.mx	Aaa.mx	Calificación sin modificación en 2017
Instituciones Financieras	VWLEASE 15	Aaa.mx	Aaa.mx	Aaa.mx	Aaa.mx	Aaa.mx	Aaa.mx	Aaa.mx	Aaa.mx	Aaa.mx	Aaa.mx	Aaa.mx	Aaa.mx	Calificación sin modificación en 2017
Instituciones Financieras	VWLEASE 17					Aaa.mx	Aaa.mx	Aaa.mx	Aaa.mx	Aaa.mx	Aaa.mx	Aaa.mx	Aaa.mx	Sin modificación desde su calificación inicial
Corporativos	VWLEASE 17-2									Aaa.mx	Aaa.mx	Aaa.mx	Aaa.mx	Sin modificación desde su calificación inicial

Anexo D – Organigrama al 31 de diciembre de 2017



Abreviaturas:

SVP.-	Vice Presidente Senior
VP.-	Vice Presidente
AVP.-	Vicepresidente Asociado
Sr.-	Senior
APG.-	Asuntos Públicos y de Gobierno

© 2018 Moody's Corporation, Moody's Investors Service, Inc., Moody's Analytics, Inc. and/or their licensors and affiliates (collectively, "MOODY'S"). All rights reserved.

CREDIT RATINGS ISSUED BY MOODY'S INVESTORS SERVICE, INC. AND ITS RATINGS AFFILIATES ("MIS") ARE MOODY'S CURRENT OPINIONS OF THE RELATIVE FUTURE CREDIT RISK OF ENTITIES, CREDIT COMMITMENTS, OR DEBT OR DEBT-LIKE SECURITIES, AND MOODY'S PUBLICATIONS MAY INCLUDE MOODY'S CURRENT OPINIONS OF THE RELATIVE FUTURE CREDIT RISK OF ENTITIES, CREDIT COMMITMENTS, OR DEBT OR DEBT-LIKE SECURITIES. MOODY'S DEFINES CREDIT RISK AS THE RISK THAT AN ENTITY MAY NOT MEET ITS CONTRACTUAL, FINANCIAL OBLIGATIONS AS THEY COME DUE AND ANY ESTIMATED FINANCIAL LOSS IN THE EVENT OF DEFAULT. CREDIT RATINGS DO NOT ADDRESS ANY OTHER RISK, INCLUDING BUT NOT LIMITED TO: LIQUIDITY RISK, MARKET VALUE RISK, OR PRICE VOLATILITY. CREDIT RATINGS AND MOODY'S OPINIONS INCLUDED IN MOODY'S PUBLICATIONS ARE NOT STATEMENTS OF CURRENT OR HISTORICAL FACT. MOODY'S PUBLICATIONS MAY ALSO INCLUDE QUANTITATIVE MODEL-BASED ESTIMATES OF CREDIT RISK AND RELATED OPINIONS OR COMMENTARY PUBLISHED BY MOODY'S ANALYTICS, INC. CREDIT RATINGS AND MOODY'S PUBLICATIONS DO NOT CONSTITUTE OR PROVIDE INVESTMENT OR FINANCIAL ADVICE, AND CREDIT RATINGS AND MOODY'S PUBLICATIONS ARE NOT AND DO NOT PROVIDE RECOMMENDATIONS TO PURCHASE, SELL, OR HOLD PARTICULAR SECURITIES. NEITHER CREDIT RATINGS NOR MOODY'S PUBLICATIONS COMMENT ON THE SUITABILITY OF AN INVESTMENT FOR ANY PARTICULAR INVESTOR. MOODY'S ISSUES ITS CREDIT RATINGS AND PUBLISHES MOODY'S PUBLICATIONS WITH THE EXPECTATION AND UNDERSTANDING THAT EACH INVESTOR WILL, WITH DUE CARE, MAKE ITS OWN STUDY AND EVALUATION OF EACH SECURITY THAT IS UNDER CONSIDERATION FOR PURCHASE, HOLDING, OR SALE.

MOODY'S CREDIT RATINGS AND MOODY'S PUBLICATIONS ARE NOT INTENDED FOR USE BY RETAIL INVESTORS AND IT WOULD BE RECKLESS AND INAPPROPRIATE FOR RETAIL INVESTORS TO USE MOODY'S CREDIT RATINGS OR MOODY'S PUBLICATIONS WHEN MAKING AN INVESTMENT DECISION. IF IN DOUBT YOU SHOULD CONTACT YOUR FINANCIAL OR OTHER PROFESSIONAL ADVISER.

ALL INFORMATION CONTAINED HEREIN IS PROTECTED BY LAW, INCLUDING BUT NOT LIMITED TO, COPYRIGHT LAW, AND NONE OF SUCH INFORMATION MAY BE COPIED OR OTHERWISE REPRODUCED, REPACKAGED, FURTHER TRANSMITTED, TRANSFERRED, DISSEMINATED, REDISTRIBUTED OR RESOLD, OR STORED FOR SUBSEQUENT USE FOR ANY SUCH PURPOSE, IN WHOLE OR IN PART, IN ANY FORM OR MANNER OR BY ANY MEANS WHATSOEVER, BY ANY PERSON WITHOUT MOODY'S PRIOR WRITTEN CONSENT.

CREDIT RATINGS AND MOODY'S PUBLICATIONS ARE NOT INTENDED FOR USE BY ANY PERSON AS A BENCHMARK AS THAT TERM IS DEFINED FOR REGULATORY PURPOSES AND MUST NOT BE USED IN ANY WAY THAT COULD RESULT IN THEM BEING CONSIDERED A BENCHMARK.

All information contained herein is obtained by MOODY'S from sources believed by it to be accurate and reliable. Because of the possibility of human or mechanical error as well as other factors, however, all information contained herein is provided "AS IS" without warranty of any kind. MOODY'S adopts all necessary measures so that the information it uses in assigning a credit rating is of sufficient quality and from sources MOODY'S considers to be reliable including, when appropriate, independent third-party sources. However, MOODY'S is not an auditor and cannot in every instance independently verify or validate information received in the rating process or in preparing the Moody's publications.

To the extent permitted by law, MOODY'S and its directors, officers, employees, agents, representatives, licensors and suppliers disclaim liability to any person or entity for any indirect, special, consequential, or incidental losses or damages whatsoever arising from or in connection with the information contained herein or the use of or inability to use any such information, even if MOODY'S or any of its directors, officers, employees, agents, representatives, licensors or suppliers is advised in advance of the possibility of such losses or damages, including but not limited to: (a) any loss of present or prospective profits or (b) any loss or damage arising where the relevant financial instrument is not the subject of a particular credit rating assigned by MOODY'S.

To the extent permitted by law, MOODY'S and its directors, officers, employees, agents, representatives, licensors and suppliers disclaim liability for any direct or compensatory losses or damages caused to any person or entity, including but not limited to by any negligence (but excluding fraud, willful misconduct or any other type of liability that, for the avoidance of doubt, by law cannot be excluded) on the part of, or any contingency within or beyond the control of, MOODY'S or any of its directors, officers, employees, agents, representatives, licensors or suppliers, arising from or in connection with the information contained herein or the use of or inability to use any such information.

NO WARRANTY, EXPRESS OR IMPLIED, AS TO THE ACCURACY, TIMELINESS, COMPLETENESS, MERCHANTABILITY OR FITNESS FOR ANY PARTICULAR PURPOSE OF ANY SUCH RATING OR OTHER OPINION OR INFORMATION IS GIVEN OR MADE BY MOODY'S IN ANY FORM OR MANNER WHATSOEVER.

Moody's Investors Service, Inc., a wholly-owned credit rating agency subsidiary of Moody's Corporation ("MCO"), hereby discloses that most issuers of debt securities (including corporate and municipal bonds, debentures, notes and commercial paper) and preferred stock rated by Moody's Investors Service, Inc. have, prior to assignment of any rating, agreed to pay to Moody's Investors Service, Inc. for appraisal and rating services rendered by it fees ranging from \$1,500 to approximately \$2,500,000. MCO and MIS also maintain policies and procedures to address the independence of MIS's ratings and rating processes. Information regarding certain affiliations that may exist between directors of MCO and rated entities, and between entities who hold ratings from MIS and have also publicly reported to the SEC an ownership interest in MCO of more than 5%, is posted annually at www.moody.com under the heading "Investor Relations — Corporate Governance — Director and Shareholder Affiliation Policy."

Additional terms for Australia only: Any publication into Australia of this document is pursuant to the Australian Financial Services License of MOODY'S affiliate, Moody's Investors Service Pty Limited ABN 61 003 399 657AFSL 336969 and/or Moody's Analytics Australia Pty Ltd ABN 94 105 136 972 AFSL 383569 (as applicable). This document is intended to be provided only to "wholesale clients" within the meaning of section 761G of the Corporations Act 2001. By continuing to access this document from within Australia, you represent to MOODY'S that you are, or are accessing the document as a representative of, a "wholesale client" and that neither you nor the entity you represent will directly or indirectly disseminate this document or its contents to "retail clients" within the meaning of section 761G of the Corporations Act 2001. MOODY'S credit rating is an opinion as to the creditworthiness of a debt obligation of the issuer, not on the equity securities of the issuer or any form of security that is available to retail investors. It would be reckless and inappropriate for retail investors to use MOODY'S credit ratings or publications when making an investment decision. If in doubt you should contact your financial or other professional adviser.

Additional terms for Japan only: Moody's Japan K.K. ("MJKK") is a wholly-owned credit rating agency subsidiary of Moody's Group Japan G.K., which is wholly-owned by Moody's Overseas Holdings Inc., a wholly-owned subsidiary of MCO. Moody's SF Japan K.K. ("MSFJ") is a wholly-owned credit rating agency subsidiary of MJKK. MSFJ is not a Nationally Recognized Statistical Rating Organization ("NRSRO"). Therefore, credit ratings assigned by MSFJ are Non-NRSRO Credit Ratings. Non-NRSRO Credit Ratings are assigned by an entity that is not a NRSRO and, consequently, the rated obligation will not qualify for certain types of treatment under U.S. laws. MJKK and MSFJ are credit rating agencies registered with the Japan Financial Services Agency and their registration numbers are FSA Commissioner (Ratings) No. 2 and 3 respectively.

MJKK or MSFJ (as applicable) hereby disclose that most issuers of debt securities (including corporate and municipal bonds, debentures, notes and commercial paper) and preferred stock rated by MJKK or MSFJ (as applicable) have, prior to assignment of any rating, agreed to pay to MJKK or MSFJ (as applicable) for appraisal and rating services rendered by it fees ranging from JPY200,000 to approximately JPY350,000,000.

MJKK and MSFJ also maintain policies and procedures to address Japanese regulatory requirements.